

暮らしにやさしい LG Styler

衣類にやさしい	衣類を傷めず長もち 独自のスチーム技術・振動・低温乾燥技術で、生地や素材を傷めることなくケア。
あなたにやさしい	時短で心にゆとりを 毎日洗にくいアイテムなどクリーニングに出す手間が省け余裕のある時間が作れる。
地球にやさしい	水だけでキレイ LG Stylerなら化学薬品ゼロ。水だけの力で衛生ケア。

サステナビリティ・マネジメント

AIのある生活	健康的な生活	グリーンビジネス
脱炭素	製品責任	循環型経済
持続可能なサプライチェーン	働きがいのある職場	社会貢献

私達LGは、お客様に新たな価値と持続可能な幸せを提供することで、日々の生活を豊かにすることを目指します。

詳しくはこちら
<https://www.lg.com/jp/eco/eco-management>



カスタマーサービス

こんな時にご連絡ください

- 家に設置できるかわからない
- 「専用コース」のダウンロード方法がわからない
- 「LG ThinQ」アプリの設定がわからない

その他、取扱方法や修理など、カスタマーサービスへお気軽にご相談ください。

「LG ThinQ」アプリのダウンロードはこちら



製品ならびに修理に関するお問い合わせは、下記にご連絡ください。

お問い合わせ LGエレクトロニクス・ジャパン カスタマーセンター

LINE
9:00~18:00
(年末年始・当社指定日を除く)

詳しくはこちら

メール

担当者から営業時間内に順次ご返信いたします。

※お問い合わせ内容によっては、お時間をいただく場合がございます。予めご了承くださいませ。

詳しくはこちら

固定電話(通話料無料) **0120-407-722**
 携帯電話・PHS(通話料お客様負担) **050-3188-3900**

● 受付時間: 9:00~18:00 (年末年始・当社指定日を除く)
 ● IP電話など、上記番号をご利用いただけない場合 TEL:03-5675-7323 FAX:03-5675-7335
 一延長保証にご加入いただいた場合は、ご購入いただいた販売店へご連絡下さい。

LG LG Electronics Japan 株式会社
 〒104-8301 東京都中央区京橋2-1-3 京橋トラストタワー15階
<https://www.lg.com/jp>

詳しくはこちら



LG Styler™

新時代の衣類ケア

公式サイトはこちら



New Clothing Care

専用のハンガーにかけて、セットして、あとは待つだけ。
 思い立った時にすぐに、衣類をトータルケアできる、
 新時代の衣類ケア家電です。

除菌 × 消臭 × 除湿 × 低温乾燥

LG Styler™



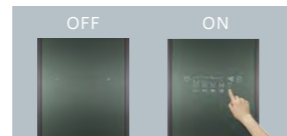
New

生活に調和する、
 インテリアフィットモデル。

最大
3着
 +
 パンツ1着



主張を抑えた操作パネル
 通常時は操作部が見えず
 スッキリした外觀。
 タッチするとフラットなガラス面に
 操作パネルが表示されます。



様々なコースを選べる
 コンパクトモデル。

最大
3着
 +
 パンツ1着



W445mmの
 コンパクトサイズ

コンパクトながら
 専用ケアや除湿まで
 幅広い衣類ケアができます。



最大5着かけられる
 大容量モデル。

最大
5着
 +
 パンツ1着



ハンガーラックは
 最大5着

家族みんなの衣類を
 一度にケアできます。

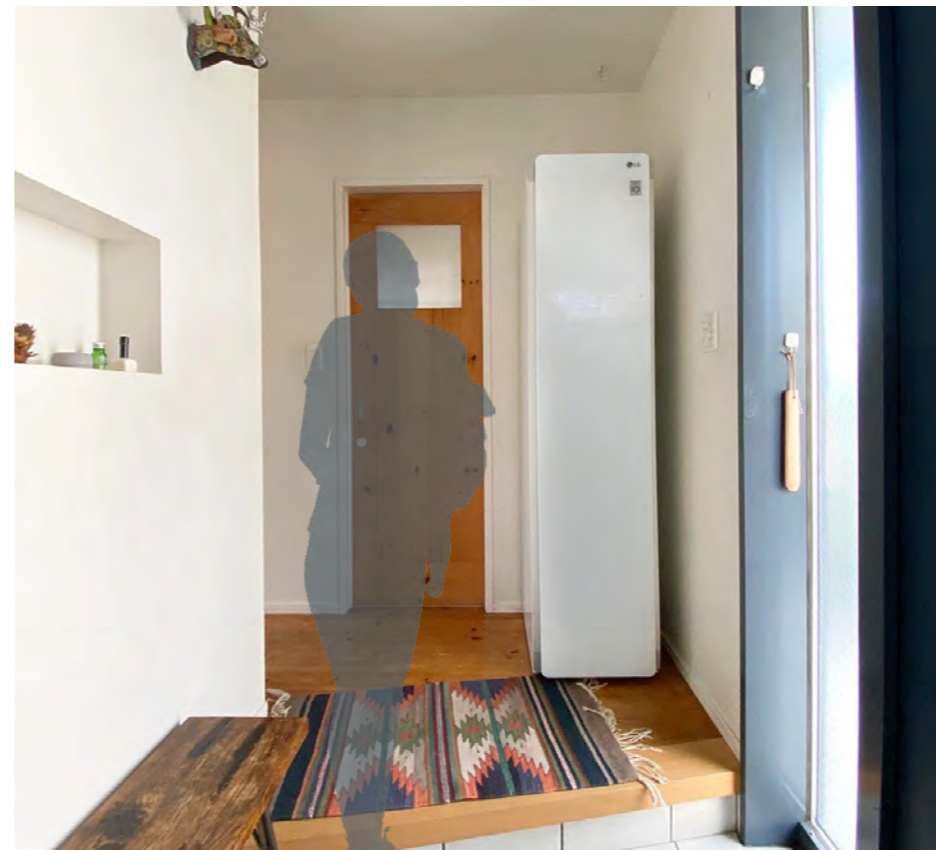


Various Lifestyle with LG Styler™

暮らしにおさまる。暮らしを変える。

給水タンク式で電源一本で使用できるので、場所を選ばず設置できます

同梱の「設置スペース原寸大ガイド」で
あなたのおうちの置き場所をチェック



玄関

帰宅後すぐに、来ていた衣類や小物、赤ちゃんの抱っこ紐などを
入れられるので、家の中に菌やウイルス※2※3、花粉※4を持ち込まず衛生的。
雨の日の湿った衣類のリフレッシュにも便利。



リビング

家族みんながくつろぐ空間で、
他のことを楽しみながら気軽に衣類ケアができます。
運転音も40dB※5と静かなので快適。



洗面脱衣所

洗濯機で洗ったおしゃれ着をすぐにやさしく乾燥。
カシミアなどの繊細な素材も安心して
まかせられます。



寝室

朝起きたら枕や毛布を入れて。
毎日汗をかく寝具のケアが手軽にできます。
寒い冬場は寝る前の布団のあたためにも。



クローゼット

お出かけ前に、
気になるしわやニオイを手軽にケア。
湿気がたまりがちなクローゼットの除湿にも。

※1 試験依頼先: (財)北里環境科学センター・試験成績書:北生発 2017_0360(2018年2月6日発行)試験方法:菌を減菌処理した試験布に滴下、Yシャツの所定箇所に安全ピンで取り付け、「除菌コース」運転後、回収して菌数を特定。99.99%の除菌率 ※2 試験依頼先: (財)北里環境科学センター・試験成績書:北環発 2017_0074(2018年5月10日発行)試験方法:ウイルスを減菌処理 ※3 試験依頼先: (財)北里環境科学センター・試験成績書:北環発2020_0174(2020年7月3日発行)試験方法:試験ウイルス液を試験布に滴下、Yシャツの5箇所に試験布を安全ピンで取り付け、「除菌コース、しっかり」のモードで運転後、回収してウイルスを誘出し感染価を測定。99.99%の除去率 ※4 試験依頼先:ITEA株式会社・試験成績書:T1610063(2017年1月10日発行)試験方法:スギ花粉50mgをYシャツにふりかけ、「除菌プラスコース(強力)」運転後、ELISA法でアレル物質を測定。99.5%の除去率 ※5 試験結果は、S3GNF, S3MF, S3WFに関する内容です。 ※画像はイメージです。

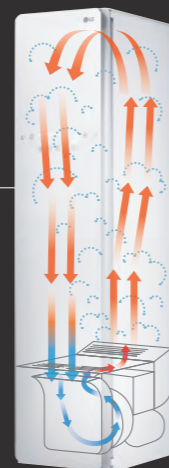
独自のスチーム技術で衣類を簡単リフレッシュ。



- 1 TrueSteam™
水の水で衣類についた
ニオイやしわを除去
- 2 ムービングハンガー
最大180回/分振動し
花粉やほこりを落とす
- 3 乾燥
低温乾燥技術で繊維を
傷めずにすっきり乾燥



LG独自のTrueSteam™テクノロジー



※TrueSteam™のイメージ図になります

適切な温度(約60~70℃)のスチームが独特の気流になって立ち上がりながら衣類をまんべんなく包みこみ、庫内に充満して菌やニオイを取り除きます。化学薬品を使わず、少ない量の水だけでケアできるので、環境にもやさしい。

※作業中にドアを開けないでください。熱風やスチームが漏れ出し、やけどやけがの危険があります。また、排出された水滴などが床や壁に付き、痛みやカビの原因となります。※定期的に内部のフィルターのお掃除と、床に落ちたほこり・花粉の拭き掃除を行ってください。

スチームによる、圧倒的な除菌・消臭効果

有害物質を**99%**以上低減!



インターテックによる
消臭効果を実証



※LG Stylerの消臭効果の性能評価を実証 報告書 RT19E-S0010-R1

ハンガーが振動して、ほこりを落とす

衣類を掛けたハンガーが素早く左右にスイング。1分間に最大で約180回振動することで、衣類に付いた花粉やほこりをしっかり落とし、しわを伸ばします。



デリケートな素材もヒートポンプの低温乾燥

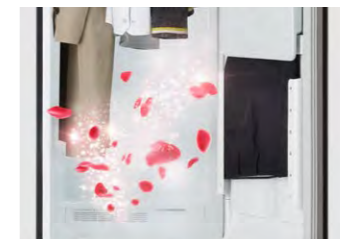
縮みやすい熱風乾燥ではなく、ヒートポンプの低温乾燥でじっくりと乾燥させるため、カシミヤなどの繊細な素材もお手入れが可能に。



こんなこともできます



パンツの折り目ケア



アロマシートで衣類の香り付け



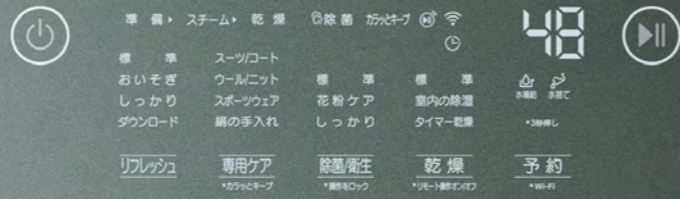
部屋全体の除湿
室内の除湿コースでお部屋も乾燥 **10L/日**
※室内温度23~25℃、相対湿度60~70%で24時間
運転した場合の湿度量10L(36.3㎡/約23畳)

※1 試験方法:スギ花粉をYシャツの胸の部分に付着し「除菌・衛生花粉ケアコース」運転後測定。一試験機関:Environmental Allergens Info and Care, Inc.。試験報告書:CR211280。認証日付:2021年12月2日。試験機関で付着した花粉への効果であり、実際空間における実証ではありません。※2 試験方法:生きたダニをYシャツの胸部分に付着し「除菌・衛生しっかりコース」運転後、致死率を測定。一試験機関:Environmental Allergens Info and Care, Inc.。試験報告書:CR211282。認証日付:2021年11月30日。試験機関で付着した生きたダニへの効果であり、実際空間における実証ではありません。※3 試験方法:複数の菌を滅菌処理した試験布に滴下し、Yシャツの襟、上半身中、上半身下、脇、袖口の5箇所に付着させ、「除菌・衛生標準コース」運転後測定。一試験機関:第三者機関Intertek。試験報告書:RT20E-0026。認証日付:2020年7月29日。試験機関で付着したウイルスや菌への効果であり、実際空間における実証ではありません。※4 試験方法:複数のウイルスを滅菌処理した試験布に滴下し、Yシャツの襟、上半身中、上半身下、脇、袖口の5箇所に付着させ、「除菌衛生・しっかりコース」運転後測定。一試験機関:(一般財団法人)日本繊維製品品質技術センター。試験報告書:21KB070370-1、21KB070370-2。認証日付:2022年1月4日、2022年1月31日。試験機関で付着したウイルスや菌への効果であり、実際空間における実証ではありません。すべてのウイルスや菌に対応するわけではありません。※「除菌プラスコース」、「除菌・衛生コース」、「除菌コース」は機種によって名称が異なりますが、同じ機能のコースです。

※画像はイメージです。

選べるコース/対応衣類

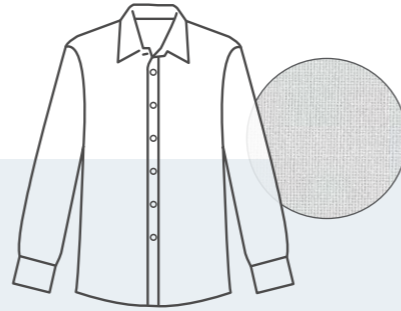
用途に応じて選べるコースで、
様々な衣類のケアができます。



リフレッシュ

標準 おいそぎ しっかり

スチームと振動で衣類をリフレッシュします。
お好みでリフレッシュの程度を選択してください。



除菌/衛生

標準 花粉ケア しっかり

より高温で長時間のスチームと強い振動で除菌し、花粉を落とします。



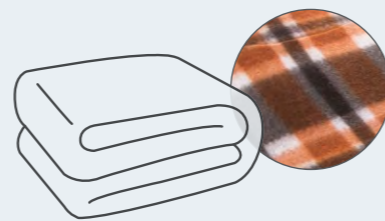
- 革・毛皮・キャメル・カシミア・シルクは使用できません。
- 麻はシワなどの風合いを損ねる場合があります。
- タンブル乾燥禁止(☒)の衣類は「除菌/衛生」コースが使用できません。

寝具

毛布などを振動しながら高温のスチームで除菌します。

毛布/キルト

- 綿、リネン、ラミーの植物繊維や化学繊維の寝具、水洗いできる寝具に適しています。タンブル乾燥禁止(☒)の寝具は使用できません。

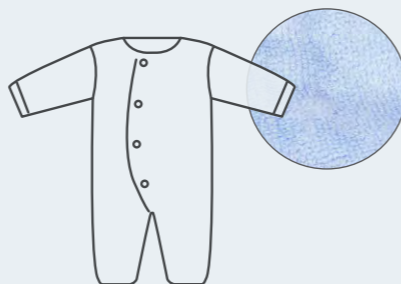


ベビー用品

棚に置いたベビー用品を高温のスチームで除菌します。振動はしません。

ぬいぐるみ ベビー服

- 綿、リネン、ラミーの植物繊維や化学繊維のベビー用品、水洗いできるベビー用品に適しています。タンブル乾燥禁止(☒)のベビー用品は使用できません。



※タンブル乾燥とは、ドラム式乾燥機など、回転しながら熱風を当て乾かす方法のことです。

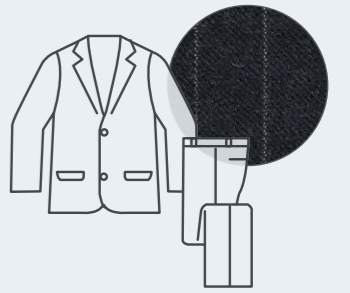
専用ケア

スーツ/コート

「リフレッシュ」コースより低温のスチームと乾燥、振動でリフレッシュします。
天然素材を多く含むスーツやコートにお使いください。

デリケートな素材 天然素材が多いコート・スーツ・制服・ジャケット

- 革・毛皮・キャメル・カシミアは使用できません。

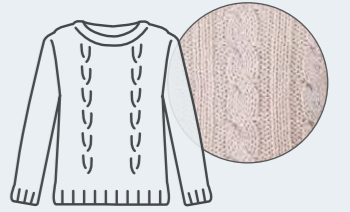


ウール/ニット

「スーツ/コート」より振動を抑え、低温のスチームと乾燥でやさしくリフレッシュします。ウールのセーターやニットにお使いください。

カーディガン セーター 帽子(ウールフェルトなど)

- 革・毛皮・キャメル・カシミアは使用できません。



スポーツウェア

スポーツウェアや登山ウェアなど機能素材をケアするときに使用してください。

運動着 登山服

- *S3GNF/S5MBのみ対応

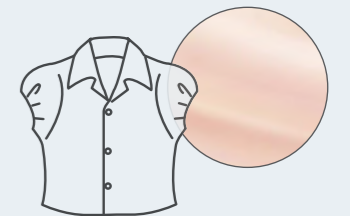


シルクケア

シルク混紡など、お手入れが難しい衣類をご自宅で簡単にケアできます。

シルク素材のアイテム

- シルクの混紡割合によって、縮んだりする場合があります。シルクの割合が高い衣類への使用は避けてください。
- シルク素材の特性上、縫い目の部分にしわが生じる場合がありますが、これは衣類の損傷や変形ではありません。
- *S3GNF/S5MBのみ対応



乾燥

標準 室内の除湿 タイマー乾燥

花粉の時期など屋外で衣類が乾かせない、デリケートな衣類・湿った衣類を乾燥したい、寒い時期のお出かけ前に衣類を温めたい、などの場合にお使いください。

「室内の除湿」コースはドアを開けて使います。

- 革・毛皮・シルクには使用できません。
- *S3MF/S3WFの「自動乾燥」は、「標準」と同じ機能のコースです



ダウンロード

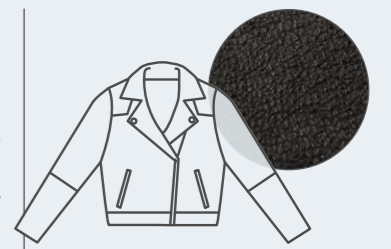
様々な素材や衣類に対応した専用コースをアプリからダウンロードして使用できます。

毛皮/革製品 ショール/ネクタイ

個人に合わせてコースをより自由にカスタマイズできる！



「LG ThinQ」アプリを通じてコースを追加でダウンロード。ダウンロードコース5種類書き換え登録可能。(S3GNF/S5MBのみ。その他モデルは1種類のみ登録可能)



使用できないもの

- 次の寝具や毛布は使用できません。
電気毛布/厚手の毛布(二重構造になっていたり、重さが1.5 kgを超えるもの)
- 次のものは使用できません。
靴/スポンジゴム製のもの/接着剤などを使用している小物類

- 次の衣類は使用できません。
ベルベット/ストレッチ素材の衣類/糊付けされた衣類/着物類/ビニール製品
*使用可能な衣類はモデルにより異なります。ご使用の際は、実際の取扱説明書をご確認ください。

※画像はイメージです。

お手入れ+設置方法

オールシーズン使える

春			夏			秋			冬		
3月	4月	5月	6月	7月	8月	9月	10月	11月	12月	1月	2月
花粉・ダニ・ウイルス・ハウスダスト・ニオイのケア											
卒業式・入学式・冠婚葬祭などのフォーマルウェアのお手入れ											
衣替え			梅雨で湿った衣類の乾燥			衣替え			浴衣のお手入れ		
						コート・セーター・マフラー・手袋のリフレッシュ			ウインタースポーツウェア*の専用ケア		

●菌、ウイルス、花粉、ダニについては、除菌プラスモードの各モードを用いた試験結果より

※ スポーツウェアやレザアのケアは、LG ThinQのSmart Download Cycleアプリを使用し、専用のコースをダウンロードすることで可能。Smart Download Cycleを使用できるのは、NFC機能を装備したAndroid OSのスマートフォンのみです。



お手入れ簡単

給水・排水タンク

タンク式で水洗い

糸くずフィルター

ほこり・ゴミが溜まったら水洗い

庫内

気になった時に水拭き/乾拭き

アロマフィルター

温水や洗剤で洗うだけ

※コース実行後は必ず糸くずを取り除き(ブラシ、掃除機等)、ひどく汚れたり詰まったりした場合は温かい石けん水で洗浄

ビルトインやウォークインクローゼット内にも設置できる

開放された空間で設置する場合

- 周囲の壁から、イラストに記載の距離以上離して設置してください。
- カーペット用据え付けスパイクを設置する際は、上方30mmが追加で必要となります。

ビルトインで設置する場合

- イラストに記載の空間を確保してください。
- 前面に扉を付けしないでください。

ウォークインクローゼット内に設置する場合

- ドアが付いている場合、ドアの上下に次の換気面積を確保してください。

- ・床から185cm以上の位置で、ドア上部に310cm²の換気面積があること
- ・床から130cm以下の位置で、ドア下部に155cm²の換気面積があること

ラインアップ

		S3GNF	S3MF	S3WF	S5MB	
型番		S3GNF	S3MF	S3WF	S5MB	
カラー		ミストグリーン	ミラー	ホワイト	ミラー	
収納アイテム数		上着3着+パンツ1着	上着3着+パンツ1着	上着3着+パンツ1着	上着5着+パンツ1着	
運転音 (dB)		40 ^{※1}	40 ^{※1}	40 ^{※1}	40 ^{※1}	
搭載コース	リフレッシュ	標準	○	○	○	
		おいそぎ	○	○	○	
		しっかり	○	○	○	
	専用ケア	スーツ/コート	○	○	○	○
		ウール/ニット	○	○	○	○
		スポーツウェア	○	—	—	○
		シルクケア	○	—	—	ダウンロード可能
	乾燥	標準 (自動乾燥)	○	○	○	○
		室内の除湿	○	○	○	○
		タイマー乾燥	○	○	○	○
	除菌/衛生	標準	○	○	○	○
		花粉ケア	○	ダウンロード可能	ダウンロード可能	○
しっかり		○	○	○	○	
寝具		ダウンロード可能	○	○	○	
	ベビー用品	ダウンロード可能	○	○	ダウンロード可能	
対応コース数 ^{※2} (ダウンロードコース含む)		28	23	23	34	
付属品	ハンガー	2本	2本	2本	3本	
	スポンハンガー	1本	1本	1本	1本	
	棚	1個	1個	1個	1個	
Wi-Fi		○	○	○	○	
外形寸法 (幅×高さ×奥行き)		445×1850×585mm	445×1850×585mm	445×1850×585mm	600×1960×605mm	
本体重量 (製品のみ)		78kg	78kg	78kg	100kg	

※1 リフレッシュコース/標準 使用時。運転音は各コースごとに異なります。 ※2 ダウンロードコースはアップデートにより変更する場合があります。

※画像はイメージです。

LG Stylerは「LG ThinQ」に対応したスマート家電です。

「LG ThinQ」アプリをスマートフォンにインストールし、LG Stylerと連携すると次のことができます。



「LG ThinQ」アプリのダウンロードはこちら

●コースのダウンロード

「LG ThinQ」上で公開されているコースをLG Stylerにダウンロードできます。ダウンロード後は、「専用ケア」コースの「ダウンロード」から実行します。

●動作状態確認

LG Stylerの動作状況やコース完了までの残り時間を確認できます。

●PUSH通知

コースが完了したことをスマートフォンでお知らせします。

●リモート操作

コースのスタート、一時停止、中止、および電源オフをリモート操作できます。

●電力モニタリング

月別電力使用量や、コースの実行履歴を確認できます。

●Smart Diagnosis

自己診断を実行し、診断結果やエラー内容を表示します。

無線LANが必要です

LG Stylerを「LG ThinQ」に接続してスマートフォンと連携するには、インターネットに接続できる無線LANが必要です。LG Stylerは2.4GHz帯 (IEEE802.11b/g/n) を使用して、無線LANに接続します。

無線LANセキュリティ設定のお願い

無線LAN (Wi-Fi) は、電波の届く範囲内にいる情報のやりとりが可能です。その反面、セキュリティ設定を行っていない場合、悪意ある第三者に情報を盗み見られたり、ネットワークに侵入される可能性があります。お客様の判断と責任において、セキュリティの設定を行い、利用することをおすすめいたします。

※電源を入れて14分以内に操作がない場合、自動的に電源はオフになります。 ※「LG ThinQ」アプリを通じて、Styler本体の電源をオンにすることはできません。