

## Salon IFA 2009

### Nouveautés de la division Business Solutions



LG W2486L

- Moniteur de 24" à rétroéclairage LED (16:9)
- Résolution native de 1680 x 1050 (WSXGA+)
- DFC inégalé de 2 000 000:1
- Temps de réponse éclair de 2 ms
- Double HDMI pris en charge

Le moniteur LG W2486L doté de la technologie de rétroéclairage LED ne mesure que 20,5 mm d'épaisseur. Il est un tiers plus fin et plus léger que les moniteurs CCFL traditionnels. Ce moniteur ultra-plat aux lignes épurées permet non seulement de rehausser n'importe quel bureau d'une touche d'élégance, mais consomme également jusqu'à 42 % d'énergie de moins que les moniteurs classiques. De plus, il est assorti de fonctions intelligentes parmi lesquelles un DFC inégalé et un temps de réponse éclair de 2 ms qui garantissent une qualité d'image exceptionnelle.



LG W2230S

- Ecran de 21,5" (16:9)
- Résolution native HD TV 1080p (1920 x 1080)
- Temps de réponse éclair de 5 ms
- 72 % du gamut de couleurs

Ne mesurant que 37 mm en son point le plus épais, le nouveau moniteur ultra-plat LG W2230S permet aux utilisateurs de rehausser leur bureau d'une touche d'élégance. Ce moniteur, qui se décline en noir oréo, rose gelée, violet myrtille, vert pomme et bleu hawaïen, est assorti d'un cadre laqué et de baguettes bicolores qui permettent aux utilisateurs d'en personnaliser l'apparence. Enfin, il est équipé de fonctions techniques lui permettant de délivrer des images dynamiques parfaitement nettes.



### LG W2363V

- 23" (16:9)
- Résolution native HD TV 1080p (1920 x 1080)
- Temps de réponse étonnamment rapide de 2 ms
- Fonction Thru Mode pour une meilleure jouabilité (en temps réel)
- Fonction Tru Light pour faire monter la tension
- SRS Trusurround HD
- Incrustation d'image
- Réduction du bruit
- Large gamme d'options de connectivité

Le moniteur HD TV 1080p LG W2363V est équipé d'un éventail de fonctions qui plongeront les joueurs dans une expérience de divertissement unique, notamment un temps de réponse éclair de 2 ms. La nouvelle fonction *Thru Mode*, développée par LG, permet aux joueurs de visualiser l'action en temps réel, en éliminant tout retard d'affichage lors du processus de traitement de l'image. De plus, LG a enrichi le *Thru Mode* d'une nouvelle fonctionnalité dénommée *Tru Light* qui diffuse une lumière d'ambiance en adéquation avec le son, afin d'enrichir l'expérience de divertissement. Enfin, le système SRS Trusurround HD supprime les pics de volume souvent présents dans les jeux et les vidéos pour un meilleur confort d'écoute.



### LG M2762D

- Ecran de 27"
- Résolution native HD TV 1080p (1920 x 1080)
- Temps de réponse éclair de 5 ms
- Réglage automatique de la luminosité
- Nombreuses options de connectivité

Le combo moniteur/téléviseur LG M2762D permet aux utilisateurs de tirer pleinement profit de la télévision HD, des films Blu-ray et des jeux les plus populaires sur un seul et même appareil. Il est compatible avec une large gamme de sources multimédia et comprend des connexions HDMI, DVI-D, D-sub, vidéo en composantes et composites. Fort de son design moderne et épuré, le moniteur/téléviseur se fond parfaitement dans n'importe quel décor. Il est également assorti de fonctions lui permettant d'offrir une qualité d'image sans précédent, notamment la fonction Auto Bright qui ajuste automatiquement le niveau de luminosité de l'écran en fonction de l'éclairage ambiant.



**LG W2420R**

- Ecran de 24" à rétroéclairage LED RVB
- Résolution native de 1920 x 1200
- 135 % du gamut de couleurs NTSC
- Étalonnage matériel plus précis et plus rapide
- Socle ergonomique : hauteur, rotation, pivotement et inclinaison
- Certification SWOP GRACoL

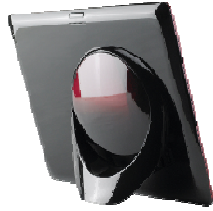
Destiné aux professionnels du graphisme, le moniteur LG W2420R offre une précision des couleurs incomparable. Fort de son rétroéclairage LED RVB, le W2420R peut générer une véritable nuance de blanc en se basant sur les trois couleurs primaires, afin d'obtenir des couleurs d'une perfection absolue. L'étalonnage matériel garantit également une reproduction précise des couleurs et des nuances de gris quelle que soit la source utilisée. Avec 135 % du gamut de couleurs NTSC, le moniteur W2420R a reçu la certification SWOP (Specification for Web Offset Publication) lui garantissant une palette colorimétrique beaucoup plus large que les autres normes.



**LG N1941W**

- Ecran 16:9
- Luminosité pouvant atteindre 300 cd/m<sup>2</sup>
- Taux de contraste de 8 000:1 (DFC)
- Entrée vidéo : Virtual Desktop Ready
- Connexion par port RJ-45 ou VGA standard
- Ports clavier et souris
- Sortie casque/haut-parleur
- Economies d'énergie/mode veille

Le moniteur réseau LG N1941W est une solution multitâche révolutionnaire qui peut être partagée par 11 utilisateurs, réduisant ainsi les coûts de déploiement et de maintenance des PC. Le N1941W permet non seulement de réaliser des économies substantielles, mais consomme également beaucoup moins d'énergie qu'une installation classique. De plus, l'installation d'un réseau de moniteurs est bien plus simple qu'un réseau classique, d'où un gain de temps lors des réparations et des installations de correctifs, de mises à jour et de logiciels.



### LG F1020N

- Cadre de 10,4" à rétroéclairage LED
- Lecture de diaporamas, de musique et de vidéos
- 2 Go de mémoire et haut-parleur intégrés
- Cartes mémoire SD, MMC, xD, MS et MX-Pro
- Interface UBS
- Moniteur secondaire
- Télécommande incluse
- Mode veille, calendrier/horloge, fonction Auto Pivot

Le nouveau cadre photo numérique LG F1020N de 10,4" peut lire des diaporamas, de la musique et des vidéos. Ce cadre d'un noir profond à la fois élégant et moderne peut s'accorder avec tous les intérieurs. Il intègre en outre 2 Go de mémoire, du jamais vu sur le marché. Il peut stocker plus de 6 000 images et lire des vidéos sans qu'il soit nécessaire d'augmenter sa capacité de mémoire. Accessible à tous, son interface conviviale intuitive permet de le configurer facilement.



### LG W2243TE

- Ecran de 22"
- Ecran 16:9
- Résolution native Full HD (1920 x 1080)
- Temps de réponse éclair de 5 ms
- Réglage automatique de la luminosité

. Le moniteur LG W2243TE est idéal pour visionner des films Blu-ray et utiliser des jeux de nouvelle génération. Il prend totalement en charge les images détaillées et les couleurs vives caractéristiques des sources HD. Son design élégant et son profil ultra-plat lui confèrent un aspect sophistiqué qui lui permet de se fondre dans n'importe quel intérieur. Son système de rétroéclairage compte également deux fois moins de lampes que les modèles concurrents, sans pour autant altérer la luminosité de l'écran, ce qui réduit sa consommation d'énergie jusqu'à 50 %.

### **A propos de LG Electronics, Inc.**

LG Electronics Inc (Bourse de Séoul : 066570.KS) est l'un des leaders mondiaux dans les domaines de l'électronique grand public, l'électroménager et la téléphonie mobile, qui emploie à travers le monde plus de 85 000 personnes travaillant dans 82 filiales, 14 centres de production, 30 centres de Recherche et Développement, 6 centres de design et 1 laboratoire consommateur & innovation (Insight & Innovation Lab). LG Electronics Inc a réalisé en 2008 un chiffre d'affaires de 44,7 milliards de dollars, à travers ses 5 divisions : Home Entertainment (Electronique grand public), Home Appliance (Electroménager), Air Conditioning (Climatisation), Business Solution (Solutions professionnelles) et Mobile Communication (Téléphonie mobile).

Créée en 1991, sa filiale française, en pleine expansion, emploie aujourd'hui 300 personnes et a réalisé en 2008 un chiffre d'affaires de 1,03 milliards d'euros.

### **À propos de la division Business Solutions de LG Electronics**

La division des solutions d'entreprise de LG Electronics est une société leader dans l'info divertissement entre entreprises. Elle développe un large éventail de solutions et d'appareils numériques haut de gamme, parmi lesquels des moniteurs LCD, des écrans commerciaux, des produits d'info divertissement pour l'automobile et des systèmes de sécurité. LG anticipe les tendances futures et propose des appareils et services uniques offrant des solutions intelligentes et fiables pour répondre aux besoins de ses clients et partenaires. Ayant réalisé 4,3 milliards de dollars de ventes mondiales en 2008, la division des solutions d'entreprise poursuivra sa rapide croissance cette année.

## **PLEON**

### **Contacts Presse Produits:**

Aurélie Vinzent – [aurelie.vinzent@pleon.com](mailto:aurelie.vinzent@pleon.com) - Tel : 01 53 04 24 04

Laurie Le Houède – [laurie.lehouedec@pleon.com](mailto:laurie.lehouedec@pleon.com) - Tel : 01 53 04 23 12