

ARTCOOL STYLIST Smart Inverter

Unikátní LED podsvícení

Všudypřítomné, pronikavé a příjemné LED podsvícení prstence čelní plochy

1 Provozní podsvícení

Každý provozní režim jednotky je doprovázen jinak barevným světlem prstence čelní plochy.



Chlazení

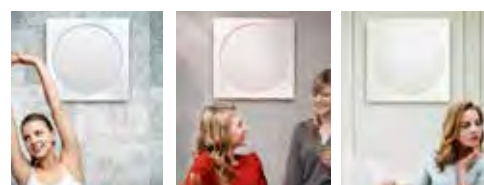
Topení

Odvlhčení

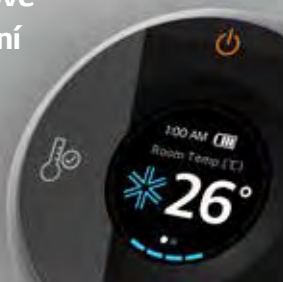
Ventilace

2 Podsvícení dle volby uživatele

Uživatel má možnost vlastního nasatvení barvy osvětlení, dle aktuální nálady. Využijte studené, teplé či klasické barvy, relaxační či romantické nastavení.



Unikátní dotykové ovládání



1 Inovativní dálkový ovladač

Jednoduchý a intuitivní displej



Základní funkce

Režim
Jet / ECOSwing
Vertikální /
horizontálníA/C Timer
Noční /
zapnutoDalší
Alarm / Tichý /
Auto čištění /
NastaveníBarva
Bílá / žlutá /
relaxační / roman-
tická / přizpůsobení

Jas

2 Chytrý alarm

Chytrý alarm pomáhá vstávání uživatele pomocí pozvolného světelného efektu.



3 cestná distribuce vzduchu

Možnost optimálního výfuku vzduchu až do 3 směrů

1 Extrémně nízká hladina hluku

Unikátní LG šikmý ventilátor

Snížení hluku je dosaženo pomocí minimalizace povrchového tlaku lopatek ventilátoru.

BLDC Motor ventilátoru

Díky silnému točivému momentu, výkonnému neodymovému magnetu a preciznímu řízení otáček ve 13 rozdílných stupních BLDC motor zajišťuje značný průtok vzduchu a statický tlak při co nejnižší elektrické a mechanické úrovni hluku.

Aktivní řízení nízkých vibrací

Kompensace nerovnovah motoru, které jsou primární příčinou vibrací a hluku.

2 3 cestná distribuce vzduchu

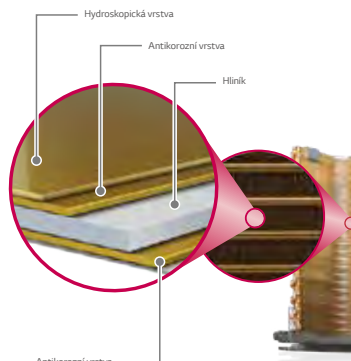
Unikátní, rychlá a vysoce účinná distribuce vzduchu až do 3 směrů



Gold Fin™

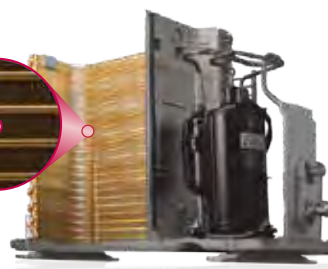
Antikorozní úprava Gold Fin ochraňuje plochu tepelného výměníku a prodlužuje jeho životnost.

Funkce



Příčný řez výměníkem tepla

Speciální antikorozní povrchová úprava výměníku ve zlaté barvě výrazně prodlužuje životnost jednotek.



RAC – REZIDENČNÍ KLIMATIZACE

ARTCOOL STYLIST



Příslušenství

G09WLUL2
G12WLUL2

Označení	Vnitřní jednotka		G09WL.NS3	G12WL.NS3
	Venkovní jednotka		G09WL.UL2	G12WL.UL2
Chladicí výkon	min / nom / max (kW)		1,3 / 2,5 / 3,5	1,3 / 3,5 / 4
Topný výkon	min / nom / max (kW)		1,3 / 3 / 4,2	1,3 / 3,5 / 5
Příkon	chlazení (kW)		0,78	1,09
	topení (kW)		0,83	0,97
Provozní proud	chlazení (A) nom/max		4 / 5,5	5 / 6
	topení (A) nom/max		4 / 6,5	4,5 / 7
Startovací proud	chl/top (A)		4 / 4	5 / 4,5
Napájení	(fáze, V, Hz)			1f, 220-240, 50
Doporučené jistiění*	(A)			15
Napájecí kabel**	počet žil x mm ²			CYKY 3C x 1,0
Komunikační kabel	počet žil x mm ²			5*1,5
EER	chlazení (nom.)		3,21	3,21
COP	topení (nom.)		3,76	3,64
Energetická třída	chlazení / topení			A+ / A
Roční spotřeba energie	chlazení (kWh)		170	220
	topení (kWh)		1100	1224
SEER koeficient roční energet. účinnosti - chlazení			5,7	5,6
SCOP koeficient roční energet. účinnosti - topení			3,8	3,8
Akustický tlak (1 m)***	vnitřní - chalzení (dBA)		39 / 34 / 29 / 19	39 / 34 / 29 / 19
	vnitřní - topení (dBA)			39 / 35 / 32
Akustický výkon****	venkovní (dBA)			45
	vnitřní (dBA)			57
	venkovní (dBA)			65
Průtok vzduchu	vnitřní (m ³ /min) - chlazení			8 / 7 / 6 / 4,5
	vnitřní (m ³ /min) - topení			8,5 / 7,5 / 6,6
	venkovní (m ³ /min)			33
Odvlhčení	(l/hod)		1,2	1,5
Náplň chladiva	R410a (g)			1000
Doplňení chladiva	nad 7,5 m (g/m)			20
Max. délka potrubí	celkem (m)			15
Max. převýšení	(m)			7
Rozměry	vnitřní Š*V*H (mm)			645*645*121
	venkovní Š*V*H (mm)			770*545*288
Čistá hmotnost	vnitřní (kg)			18
	venkovní (kg)			34
Připojovací dimenze	kapalina / plyn (mm)			6,35 / 9,52
Odvod kondenzátu	vnější / vnitřní (mm)			21,5 / 16
Garantovaný chod	chlazení (°C)			-10 - 48
	topení (°C)			-15 - 24

Uvedené výkony jsou za následujících podmínek:

Chlazení: vnitřní teplota 27 °C DB / 19 °C WB, venkovní teplota 35 °C DB / 24 °C WB

Topení: vnitřní teplota 20 °C DB / 15 °C WB, venkovní teplota 7 °C DB / 6 °C WB

Uvedené hodnoty roční spotřeby energie jsou průměrného při 500 provozních hodinách zařízení za nomin. podmínek.

* Doporučené velikosti jističů vycházejí z oficiální produktové dokumentace a jsou stanoveny s ohledem na max. proudové hodnoty (zde uvádíme pouze hodnoty provozních proudů).

** Doporučená velikost napájecího kabelu dle ofic. produktové dokumentace, odpovídající velikost kabelu stanoví elektrikář.

*** Akustické tlaky jsou měřeny v anechoické (zvukově izolované) komoře, dle standardu EN ISO 3745. Udávané hodnoty tudíž mohou být vyšší, vzhledem k okolním podmínkám během provozu!

**** Akustické výkony jsou měřeny v dozvukové komoře za nominálních podmínek, dle standardu EN ISO 3741.