

LG Electronics Japan 株式会社  
〒104-8301 東京都中央区京橋2-1-3 京橋トラストタワー 15階  
<https://www.lg.com/jp>  
@LG Electronics Japan Inc.

**お問い合わせ**  
デジタルサイネージ製品に関するご相談は下記よりお問い合わせください。  
LGエレクトロニクス・ジャパン株式会社 デジタルサイネージ窓口  
**Mail: [jpn-signage@lge.com](mailto:jpn-signage@lge.com)**  
※Eメールにてご連絡ください。1～2営業日以内に返信致します。



# 2026 LG DIGITAL SIGNAGE Product Guide



## 4Kサイネージ



### UH7 4Kスタンダードサイネージ

86 75 65 55 49 43<sup>\*1</sup>

輝度(標準値) : 700cd/m<sup>2</sup>  
 解像度 : 3840×2160 (UHD)  
 ベゼル : 86":上/左/右/下:13.4mm  
 75":上/左/右/下:12.9mm  
 65":上/左/右/下:11.4mm  
 55":上/左/右/下:10.8mm  
 49":上/左/右/下:10.7mm  
 43":上/左/右/下:10.7mm

入力端子 : 86" 75" :HDMI入力×3、DisplayPort入力、RS232C入出力、RJ45入力、IR入力、オーディオ出力、USB2.0×2  
 65" 55" 49" 43" :HDMI入力×2、DisplayPort入力、RS232C入出力、RJ45入力、IR入力、オーディオ出力、USB2.0、USB Type-C

連続動作時間 : 24時間  
 外形寸法 / 重量 : 86":W1928.8×H1099.8×D29.7 (mm) / 53.0kg  
 75":W1679.5×H958.7×D29.7 (mm) / 35.7kg  
 65":W1457.9×H834.0×D29.7 (mm) / 24.2kg  
 55":W1239.0×H710.8×D29.7 (mm) / 16.1kg  
 49":W1104.3×H645.5×D29.7 (mm) / 13.6kg  
 43":W970.7×H559.9×D29.7 (mm) / 11.1kg

ウォールマウント : 86" 75" :600×400、65" 55" 49" :300×300、43" :200×200 (VESA規格)

特長 : 屋内仕様 (IP5X)、webOS搭載、スピーカー内蔵、縦/横設置、  
 タイルモード対応 (最大15×15)、Wi-Fi/Bluetooth<sup>®</sup>対応、4PBP/PIP対応  
 ※掲載の外形寸法は変更となる場合がございます。

### UH5 4Kスタンダードサイネージ

98 86 75 65 55 49 43<sup>\*1</sup>



輝度(標準値) : 500cd/m<sup>2</sup>  
 解像度 : 3840×2160 (UHD)  
 ベゼル : 98":上/左/右/下:14.9mm  
 86":上/左/右/下:13.4mm  
 75":上/左/右/下:12.9mm  
 65":上/左/右/下:11.4mm  
 55":上/左/右/下:10.8mm  
 49":上/左/右/下:10.7mm  
 43":上/左/右/下:10.7mm

入力端子 : 98" :HDMI入力×3、HDMI出力、DisplayPort入力、RS232C入出力、RJ45入力、IR入力、オーディオ出力、USB2.0×2、DVI-DB入力  
 86" 75" 65" 55" 49" 43" :HDMI入力×3、DisplayPort入力、RS232C入出力、RJ45入力、IR入力、オーディオ出力、USB2.0×2

連続動作時間 : 24時間  
 外形寸法 / 重量 : 98":W2191.8×H1246.8×D86.1 (mm) / 66.0kg  
 86":W1928.8×H1099.8×D29.7 (mm) / 53.0kg  
 75":W1679.5×H958.7×D29.7 (mm) / 35.7kg  
 65":W1459.0×H835.0×D29.7 (mm) / 21.1kg  
 55":W1240.1×H711.9×D29.7 (mm) / 14.3kg  
 49":W1104.3×H635.5×D29.7 (mm) / 11.4kg  
 43":W971.1×H561.0×D29.7 (mm) / 9.4kg

ウォールマウント : 98" :800×400、86" 75" :600×400、65" 55" 49" :300×300、43" :200×200 (VESA規格)

特長 : 屋内仕様 (IP5X)、webOS搭載、スピーカー内蔵、縦/横設置、  
 タイルモード対応 (最大15×15)、Wi-Fi/Bluetooth<sup>®</sup>対応、4PBP/PIP対応

### UL3 4Kスタンダードサイネージ

86 75 65 55 50 43<sup>\*1</sup>



輝度(標準値) : 350cd/m<sup>2</sup>  
 解像度 : 3840×2160 (UHD)  
 ベゼル : 86" 75" :上/左/右/下:12.9mm  
 65" 55" 50" :上/左/右/下:10.8mm  
 43" :上/左/右/下:10.7mm

入力端子 : HDMI入力×3、RS232C入出力、RJ45入力、オーディオ出力、USB2.0×2

連続動作時間 : 16時間  
 外形寸法 / 重量 : 86":W1926.6×H1098.0×D60.0 (mm) / 31.8kg  
 75":W1679.7×H958.9×D58.5 (mm) / 24.1kg  
 65":W1452.9×H829.2×D59.7 (mm) / 16.5kg  
 55":W1234.2×H706.7×D58.9 (mm) / 12.0kg  
 50":W1120.2×H641.4×D59.9 (mm) / 9.3kg  
 43":W965.0×H554.9×D59.1 (mm) / 7.6kg

ウォールマウント : 86" :600×400、75" :400×400、65" 55" :300×300、50" 43" :200×200 (VESA規格)

特長 : 屋内仕様、webOS搭載、スピーカー内蔵、縦/横設置、  
 タイルモード対応

## スタンダードサイネージ



### SM5J フルHDスタンダードサイネージ

32<sup>\*1</sup>

輝度(標準値) : 400cd/m<sup>2</sup>  
 解像度 : 1920×1080 (FHD)  
 ベゼル : 上/左/右:13.0mm、下:18.0mm

入力端子 : HDMI入力×3、RS232C入出力、RJ45入力、IR入力、オーディオ出力、USB2.0

連続動作時間 : 24時間  
 外形寸法 / 重量 : W729.4×H428.9×D55.5 (mm) / 5.7kg  
 ウォールマウント : 200×200 (VESA規格)

特長 : 屋内仕様、webOS搭載、スピーカー内蔵、縦/横設置、  
 Wi-Fi/Bluetooth<sup>®</sup>対応

## 高輝度サイネージ



### XS4 屋内用 ウィンドウフェイス高輝度サイネージ

75 55 49<sup>\*1</sup>

輝度(標準値) : 4,000cd/m<sup>2</sup>  
 解像度 : 75" :3840×2160 (UHD)、55" 49" :1920×1080 (FHD)  
 ベゼル : 75" :上/左/右/下:13.8mm  
 55" :上/下:12mm、左/右:9.9mm  
 49" :上/下:9mm、左/右:6.5mm

入力端子 : 75" :HDMI入力×2、DisplayPort入出力、RS232C入出力、RJ45入出力、IR入力、USB2.0  
 55" 49" :HDMI入力×2、DisplayPort入出力、RS232C入出力、RJ45入出力、IR入力、USB2.0

連続動作時間 : 24時間  
 外形寸法 / 重量 : 75" :W1679.2×H957.6×D104.0 (mm) / 39.6kg  
 55" :W1235.5×H709.4×D85.4 (mm) / 26.0kg  
 49" :W1092.7×H626.4×D83.5 (mm) / 20.8kg

ウォールマウント : 600×400 (VESA規格)

特長 : 屋内仕様、webOS搭載、縦/横設置、  
 タイルモード対応 (最大15×15)、Wi-Fi/Bluetooth<sup>®</sup>対応、PBP/PIP対応、  
 背面モニター設置可能 (75"のみ)、UL認証取得

### XE4 屋外用 高輝度サイネージ

55 49<sup>\*1</sup>



輝度(標準値) : 4,000cd/m<sup>2</sup>  
 解像度 : 1920×1080 (FHD)  
 ベゼル : 上/下:38.4mm、左/右:26mm

入力端子 : HDMI入力×2、DisplayPort入力、RS232C入出力、RJ45入力×2 (うち1つはHDBaseT対応)、RJ45出力、USB2.0×2

連続動作時間 : 24時間  
 外形寸法 / 重量 : 55" :W1292.5×H737.4×D88.0 (mm) / 38.0kg  
 49" :W1153.0×H656.2×D88.0 (mm) / 31.2kg

使用環境温度 : -30℃～50℃

特長 : 屋外仕様 (IP56)、webOS搭載、縦/横設置、  
 タイルモード対応 (最大15×15)、Wi-Fi/Bluetooth<sup>®</sup>対応、PBP/PIP対応、  
 UL認証取得  
 ※掲載の外形寸法は変更となる場合がございます。

## ビデオウォール



### VSH7J イーブンベゼル ビデオウォール

55<sup>\*1</sup>

輝度(標準値) : 700cd/m<sup>2</sup>  
 解像度 : 1920×1080 (FHD)  
 ベゼル : 上/左/右/下:0.44mm  
 出入力端子 : HDMI入力×2、DisplayPort入出力、DVI-D入力、RS232C入出力、RJ45入出力、IR入力、オーディオ入出力、USB2.0  
 連続動作時間 : 24時間  
 外形寸法 / 重量 : W1210.5×H681.2×D86.5 (mm) / 18.4kg  
 ウォールマウント : 600×400 (VESA規格)  
 特長 : 屋内仕様 (IP5X)、webOS搭載、縦/横設置、タイルモード対応 (最大15×15)、スマートキャリブレーション機能



### VH7J スリムベゼル ビデオウォール

55<sup>\*1</sup>

輝度(標準値) : 700cd/m<sup>2</sup>  
 解像度 : 1920×1080 (FHD)  
 ベゼル : 上/左:1.3mm、右/下:0.44mm  
 出入力端子 : HDMI入力×2、DisplayPort入出力、DVI-D入力、RS232C入出力、RJ45入出力、IR入力、オーディオ入出力、USB2.0  
 連続動作時間 : 24時間  
 外形寸法 / 重量 : W1212.2×H683.0×D86.9 (mm) / 18.8kg  
 ウォールマウント : 600×400 (VESA規格)  
 特長 : 屋内仕様 (IP5X)、webOS搭載、縦/横設置、タイルモード対応 (最大15×15)



### VL5PJ スリムベゼル ビデオウォール

49<sup>\*1</sup>

輝度(標準値) : 500cd/m<sup>2</sup>  
 解像度 : 1920×1080 (FHD)  
 ベゼル : 上/左:2.25mm、右/下:1.25mm  
 出入力端子 : HDMI入力×2、DisplayPort入出力、DVI-D入力、RS232C入出力、RJ45入力、IR入力、オーディオ入出力、USB2.0  
 連続動作時間 : 24時間  
 外形寸法 / 重量 : W1077.6×H607.8×D89.7 (mm) / 17.8kg  
 ウォールマウント : 600×400 (VESA規格)  
 特長 : 屋内仕様 (IP5X)、webOS搭載、縦/横設置、タイルモード対応 (最大15×15)



## 有機ELサイネージ



### EW5P 透過型有機ELサイネージ

55<sup>\*1</sup>

輝度(APL%) : 200/600 cd/m<sup>2</sup> (APL 100%/25%)  
 解像度 : 1920×1080 (FHD)  
 ベゼル : 上/左/右/下:12.2mm  
 出入力端子 : HDMI入力、DisplayPort入出力、RS232C入出力、RJ45入出力、IR入力、オーディオ出力、USB2.0×2  
 連続動作時間 : 18時間 (動画コンテンツのみ)  
 外形寸法 / 重量 : W1237.6×H717.9×D86.5 (mm) / 14.1kg  
 サイネージボックス : W381.6×H217.6×D73.6 (mm) / 2.6kg  
 特長 : 屋内仕様、webOS搭載、縦/横設置、タイルモード対応



### EP5Q OLED Pro 放送用プロフェッショナル有機ELモニター

65<sup>\*1</sup>

輝度(APL%) : 2900/2200/1000/330cd/m<sup>2</sup> (APL 3%/10%/25%/100%)  
 解像度 : 3840×2160 (UHD)  
 ベゼル : 上/左/右:6.2mm、下:11.1mm  
 出入力端子 : HDMI入力、RS232C入力、RJ45入力、SDI入出力各4 (12G-SDI×2、3G-SDI×2)、SFP+入力 (Embrionix's SDIモジュールのみ)、オーディオ出力、USB2.0×1  
 連続動作時間 : 12時間 (動画コンテンツのみ)  
 外形寸法 / 重量 : W1441.0×H826.0×D24.3 (mm) / 22.0kg  
 ウォールマウント : 300×300 (VESA規格)  
 特長 : 放送・映像制作用の高度な色再現力、webOS搭載、Wi-Fi/Bluetooth®対応、PBP/PIP対応、3D LUT対応、卓上スタンド



## ウルトラストレッチ



### BH5F ウルトラストレッチサイネージ

86\*1

- 輝度(標準値) : 500cd/m<sup>2</sup>  
 解像度 : 3840×600  
 ベゼル : 上/下:5.9mm、左/右:4.4mm  
 入力端子 : HDMI入力×3、DisplayPort入出力、DVI-D入力、RS232C入出力、RJ45入出力、IR入力、オーディオ入出力、USB2.0×2  
 連続動作時間 : 24時間  
 外形寸法 / 重量 : W2158.3×H348.5×D81.7 (mm) / 20.5kg  
 ウォールマウント : 600×200  
 (VESA規格)  
 特長 : 屋内仕様 (IP5X)、webOS搭載、縦/横設置、タイルモード対応 (最大15×15)、Wi-Fi/Bluetooth\*対応、4PBP対応



## インタラクティブ



### TR3DQ インタラクティブデジタルホワイトボード

65 55\*1

- 輝度(標準値) : 400cd/m<sup>2</sup>  
 解像度 : 3840×2160 (UHD)  
 ベゼル : 上:25.6mm、右/左:15mm、下:43.5mm  
 入力端子 : HDMI入力×3、HDMI出力、DP入力、RS232C入力、RJ45入出力、オーディオ入出力、光デジタル音声出力 (S/PDIF)、USB Type-C×2、USB3.0×5、USB2.0  
 連続動作時間 : 16時間  
 外形寸法 / 重量 : 65": W1488.4×H907.5×D99.7 (mm) / 34.8kg  
 55": W1269.1×H783.4×D99.7 (mm) / 26.7kg  
 ウォールマウント : 65": 600×400、55": 400×200  
 (VESA規格)  
 特長 : 屋内仕様、Android 14 (EDLA) 搭載、最大50ポイントマルチタッチ、スピーカー内蔵、Wi-Fi 6E (IEEE802.11a/b/g/n/ac/ax) / Bluetooth\* 5.3対応、PBP対応



## Kiosk



### KC3P LG Kiosk

27\*1

- 輝度(標準値) : 300cd/m<sup>2</sup>  
 解像度 : 1920×1080 (FHD)  
 入力端子 : RS232C入力、RJ45入力、USB Type-C×4、USB3.0×2、USB2.0×2  
 連続動作時間 : 16時間  
 外形寸法 / 重量 : W625.8×H364.3×D47.2 (mm) / 5.7kg  
 ウォールマウント : 100×100  
 (VESA規格)  
 特長 : 屋内仕様、Windows\* 10 IoT Enterprise 搭載、モジュール型デザイン、スピーカー内蔵、縦/横設置、多様な専用スタンド (別売)



### モジュール型デザイン

LG Kioskは、お客様のニーズに合わせて、さまざまな周辺機器で自由にカスタマイズができます。モジュール設計のため、バーコードスキャナーやEMV端末などの機器も手軽に接続できます。USB Type-Cを採用し、シンプルな接続が可能です。1台で多様なビジネスシーンに対応し、独立したオペレーションを可能にします。



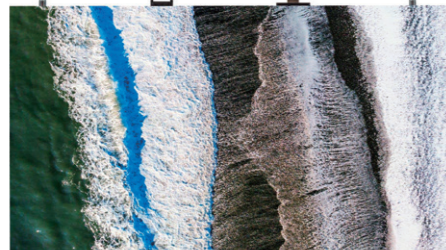
### 多目的設計

LG Kioskは、設置場所を選ばないモジュール設計。この高い柔軟性で、どんな店舗環境にもスムーズに溶け込みます。さらに、本体はVESA規格に対応しており、スタンドなしでの壁掛け設置も簡単です。

\*壁掛け用キットは付属していません。



# LEDサイネージ



## LSAB LG MAGNIT

P0.7 P0.9 P1.2 \*2

ピクセルピッチ : P0.7:0.78mm  
P0.9:0.94mm  
P1.2:1.25mm  
輝度(標準値) : P0.7:500cd/m<sup>2</sup>(ピーク時:1000cd/m<sup>2</sup>)  
P0.9 P1.2:600cd/m<sup>2</sup>(ピーク時:1500cd/m<sup>2</sup>)  
キャビネット解像度 : P0.7:768×432  
P0.9:640×360  
P1.2:480×270  
モジュール解像度 : P0.7:384×144  
P0.9:320×120  
P1.2:240×90  
外形寸法 / 重量 : W600×H337.5×D44.9(mm) / 7.8kg  
LED寿命時間 : 100,000時間(50%輝度時)  
特長 : チップオンボード技術、高性能映像エンジン採用、ケーブルレス信号伝達および充電ドック、TUV認証、BS476 Part7 Class1

## LAPA 136"オールインワンLED (AIO)

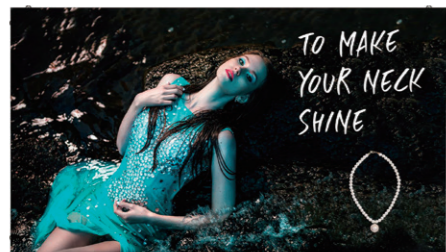
P1.5 \*2



ピクセルピッチ : 1.56mm  
輝度(標準値) : 500cd/m<sup>2</sup>  
解像度 : 1920×1080 (FHD)  
モジュール解像度 : 192×108  
出力端子 : HDMI入力×3、DisplayPort入力、RS232C入出力、RJ45入力、IR入力、オーディオ出力  
外形寸法 / 重量 : W3005.0×H1692.5×D29.95 (mm) / 108.5kg  
LED寿命時間 : 100,000時間(50%輝度時)  
特長 : webOS搭載、スピーカー内蔵、Wi-Fi対応、簡単メンテナンス、移動可能な専用スタンド(別売)、BS476 Part7 Class1

## LSCB 屋内用スリムLEDサイネージ

P1.2 P1.5 P2.5 \*2



ピクセルピッチ : P1.2:1.25mm  
P1.5:1.56mm  
P2.5:2.50mm  
輝度(標準値) : 800cd/m<sup>2</sup>  
キャビネット解像度 : P1.2:480×270  
P1.5:384×216  
P2.5:240×135  
モジュール解像度 : P1.2:240×135  
P1.5:192×108  
P2.5:120×135  
外形寸法 / 重量 : W600.0×H337.5×D34.0 (mm) / 5.3kg  
LED寿命時間 : 100,000時間(50%輝度時)  
特長 : 前後両面による簡単な設置・メンテナンス、アスペクト比16:9、90°のコーナー設置オプション(別売)、BS476 Part7 Class1

## GSCD 屋外用軽量LEDサイネージ

P6.9 \*2



ピクセルピッチ : 6.94mm  
輝度(標準値) : 5000cd/m<sup>2</sup>  
キャビネット解像度 : 144×144  
モジュール解像度 : 72×36  
外形寸法 / 重量 : W1000.0×H1000.0×D84.4 (mm) / 18.5kg  
LED寿命時間 : 100,000時間(50%輝度時)  
特長 : IP65規格の防水設計、軽量設計、前後両面アクセス可能設計、90°のコーナー設置オプション(別売)、BS476 Part7 Class1、EN13501-1

# LG SuperSign CMS



LG SuperSignは、デジタルサイネージの統合型管理に欠かせない包括的なソフトウェアソリューションであり、オンプレミス版、クラウド版の2種類がございます\*3。ディスプレイコンテンツを手軽に作成・配信ができ、多数のディスプレイをリモートで管理できるようになります。また、複数デバイスの同時コントロールができる上、レポート機能でさらに管理しやすくなっています。さらに、クラウド版には、多数のプロフェッショナルなコンテンツパートナーを通じてさまざまなテンプレートとコンテンツが提供されます\*4。

## LG SuperSignの主要機能

コンテンツ管理	追加機能*5	デバイス管理
<ul style="list-style-type: none"> <li><b>ホーム</b> <ul style="list-style-type: none"> <li>コンテンツを楽々作成</li> </ul> </li> <li><b>分析</b> <ul style="list-style-type: none"> <li>再生履歴</li> </ul> </li> <li><b>コンテンツ</b> <ul style="list-style-type: none"> <li>コンテンツエディター</li> <li>テンプレート/ウィジェット</li> </ul> </li> <li><b>スケジュール</b> <ul style="list-style-type: none"> <li>ドラッグ&amp;ドロップ スケジュールング</li> </ul> </li> </ul>	<ul style="list-style-type: none"> <li><b>アトラウンジ</b> <ul style="list-style-type: none"> <li>デジタルアートコレクション</li> </ul> </li> <li><b>パートナーコンテンツサービス</b> <ul style="list-style-type: none"> <li>デザインテンプレート</li> <li>アートコンテンツ</li> <li>音楽コンテンツ</li> <li>インフォテインメントコンテンツ</li> </ul> </li> </ul> <p>※Cloudの場合</p>	<ul style="list-style-type: none"> <li><b>ホーム</b> <ul style="list-style-type: none"> <li>デバイスステータス</li> </ul> </li> <li><b>分析</b> <ul style="list-style-type: none"> <li>デバイスレポート</li> </ul> </li> <li><b>ルート設定</b> <ul style="list-style-type: none"> <li>トリガーによるデバイスコントロール</li> </ul> </li> <li><b>ビデオウォール</b> <ul style="list-style-type: none"> <li>シングル・マルチデバイス同期</li> </ul> </li> </ul>



### リモートコントロール

LG SuperSignは、デバイスの状態をリモートで管理・監視できるようにすることで、設置場所への移動の負担を軽減します。ネットワーク接続を生かし、いつ、どこからでも運用でき、効率的かつ便利なプロセスを実現できます。



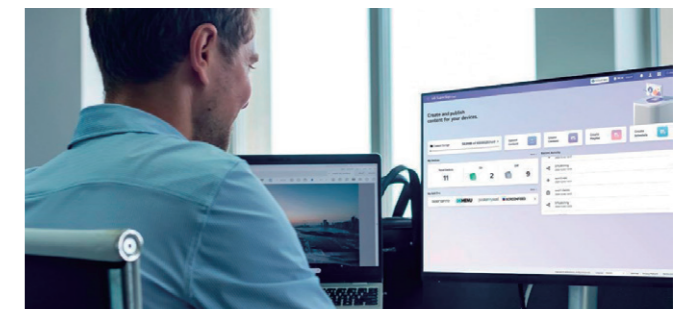
### 初期費用の削減

クラウドサーバーベースのソリューションを活用した場合、物理サーバーや運用コストが不要になり、オンプレミスのソリューションと比較して初期投資コストを抑えることが期待できます。



### コンテンツ管理

サイネージ製品を活用する企業はさまざまなコンテンツを個別に調達・管理して、画面に表示させる必要があります。LG SuperSignのコンテンツ管理機能なら、さまざまなビジネス環境にふさわしい素材を簡単に作成、更新できるようになります。



### デバイス管理

LG SuperSignに接続されているすべてのデバイスに関する詳細情報を一画面上に表示させ、すばやく操作できる高度な管理機能によって、それぞれのデバイスをコントロールできます。

\*2 ピクセルピッチ (mm) を表しています。\*3 ソリューションの対応は製品によって異なります。詳しくは弊社にお問い合わせください。\*4 パートナーサービスは、サービスパッケージの有料サブスクリプションをご利用いただいたお客様のみご利用いただけます。\*5 パートナーコンテンツをご利用いただくには有料サブスクリプションのご購入が必要です。

※ベゼルはフレーム部+非表示領域を含みます。※シーン写真・画像はイメージです。

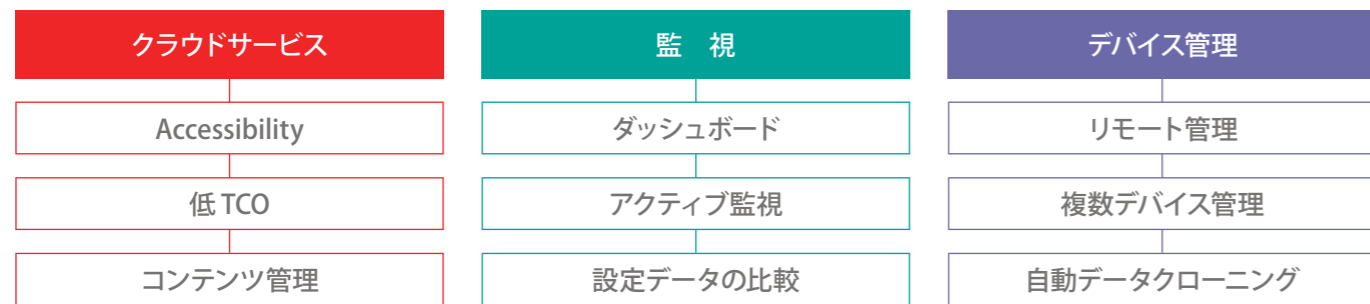
# LG ConnectedCare



LG ConnectedCareは、LG サイネージデバイスのリモート監視と管理を実現する、強力なクラウドベースのソリューションです。アクティブ監視を通じてサイネージディスプレイの異常な動作を報告し、安定した動作とデバイスのダウンタイムの最小化を実現します。この能動的なアプローチによって、時間とコストを削減でき、ビジネスコンテンツも中断なく表示できるようになります。

※LG ConnectedCareはクラウドベースのソリューションです。ネットワーク状況に影響される可能性があります。  
 ※LG ConnectedCareの対応はモデルによって異なります。

## LG ConnectedCare の主要機能



### リモートコントロール

LG ConnectedCareで、設置場所まで移動することなく、インターネット接続環境からリモートで簡単にデバイスを管理でき、時間とコストを削減できます。



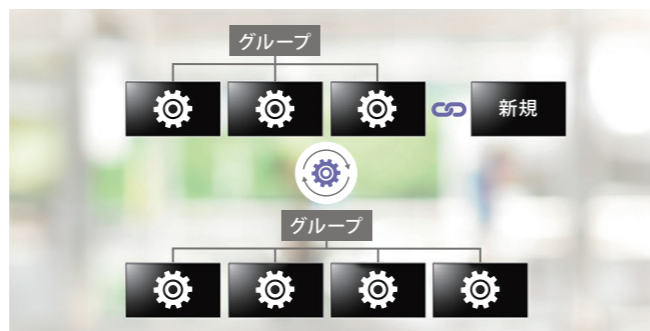
### 複数デバイス管理

リモートコントロールを使用しても、複数のデバイスを一元的に管理できないと、サイネージ管理には大きな負担になります。複数デバイス管理機能を使用すれば、複数のデバイスを同時に選択、管理できます。



### デバイスモニタリング

LG ConnectedCareは、サイネージが正常に動作しているかを監視し、エラーが発生した場合は即時に検知。ITマネージャーにメール通知を送信します。また、直感的なダッシュボードで即座に問題を確認できるので、効率的なサイネージ管理を実現できます。



### 自動データクローニング

同じ設定のデバイスを、グループ化して、より簡単に管理できるようになります。グループに追加された新規デバイスは、自動クローニングデータを使用して自動的に同期化できます。

## 安心延長保証のご案内

延長保証とは、メーカー保証が終了した後の一定期間、通常のメーカー保証を有償にて継続するサービスです。

対象機種	保証期間					
● 4Kサイネージ ● 有機ELサイネージ ● 高輝度サイネージ(屋内用) ● ビデオウォール ● ウルトラストレッチ ● テレビサイネージ ● 特殊モデル ● LEDサイネージ ● HOTEL TV ※有機ELサイネージの延長保証サービスに 関しましては、個別にて承ります。	1年・2年からお希望の保証年数を選択いただけます。					
	通常保証	1年	2年	3年	4年	5年
	1年延長保証	メーカー無償保証 ※テレビサイネージは1年間となります。				
	2年延長保証	メーカー無償保証期間を4年間に延長(引き取り修理)				
延長保証は、製品ご購入日から始まるメーカー保証期間(3年間) 終了後から開始されます。						

### 延長保証内容について

標準無償保証と同等の内容を保証します。

- 通常使用により自然故障をした場合、修理にかかる配送料や部品代はかかりません。
- 保証期間中は修理回数に制限はございませんので、何度でもご利用いただけます。

下記につきましては、保証期間内であっても有償となります。(一部抜粋) (詳細は、メーカー保証書「無償修理規定」をご覧ください。)  
 ・使用上の誤り及び不当な修理や改造による故障及び損傷 ・消耗品類についての修理  
 ・火災、地震、水害、落雷、その他の天災地変及び公害、塩害、ガス害(硫化ガスなど)、異常電圧、指定外の使用電源(電圧、周波数)などによる故障及び損傷

## 出張修理サービスのご案内

出張修理サービスとは、契約を締結していただくことで、最長5年間まで出張修理をお客様に提供するサービスです。

対象機種	出張修理サービス期間					
● 4Kサイネージ ● 高輝度サイネージ ● スタンダードサイネージ ● HOTEL TV ※有機ELサイネージ及び屋外サイネージは 出張修理サービスの対象外となります。	対象機種購入から最長5年間まで出張修理サービスをお客様に提供するパッケージ製品です。対象機種購入時に3年間・4年間・5年間からお希望の保証年数を選択いただけます。					
	通常保証	1年	2年	3年	4年	5年
	出張修理サービス3年パック	メーカー無償保証(受け取り修理)				
	出張修理サービス4年パック	メーカー無償保証期間を4年間に延長(受け取り修理を出張修理にグレードアップ)				
出張修理サービス5年パック	メーカー無償保証期間を5年間に延長(受け取り修理を出張修理にグレードアップ)					

※出張修理サービスご利用の場合、サイネージの設置日を含む30日以内のお申し込みが必要となります。

### 出張修理サービスについて

標準無償保証の内容をさらに充実させ、サイネージの設置場所にお伺いし修理を行います。対象機種の取り付け/取り外し作業も対応いたします。

- 通常使用により自然故障をした場合、修理にかかる出張費や取り付け/取り外し費用、部品代はかかりません。
- 保証期間中は修理回数に制限はございませんので、何度でもご利用いただけます。
- 離島及び離島に準ずる遠隔地への出張対応を行った場合には、要する実費を申し受けます。

下記につきましては、出張修理サービス期間中であっても有償となります。(一部抜粋) (詳細は、メーカー保証書「無償修理規定」をご覧ください。)  
 ・使用上の誤り及び不当な修理や改造による故障及び損傷 ・消耗品類についての修理  
 ・火災、地震、水害、落雷、その他の天災地変及び公害、塩害、ガス害(硫化ガスなど)、異常電圧、指定外の使用電源(電圧、周波数)などによる故障及び損傷

### 修理品の取り付け/取り外し作業について

修理時には、修理技術者がお伺いして修理品を取り外し、修理完了後に取り付けを行います。天吊り、壁掛けなどの設置方法の場合、高さ1.8m以下(サイネージの中心から床面まで)が対象となります。

下記に該当する場合、取り付け/取り外しはお客様作業となります。(一部抜粋)  
 ・サイネージの搬入/搬出経路に障害があり、搬入/搬出が困難な場合 ・サイネージの梱包/開梱ができる場所が確保できない場合  
 ・サイネージ設置場所に取り付け/取り外し用の脚立等の設置ができない場合 ・マルチサイネージ構成での設置の場合・使用上の誤り及び不当な修理や改造による故障及び損傷  
 ・消耗品類についての修理 ・火災、地震、水害、落雷、その他の天災地変及び公害、塩害、ガス害(硫化ガスなど)、異常電圧、指定外の使用電源(電圧、周波数)などによる故障及び損傷

<b>愛情点検</b>	このようなことはありませんか? — 長年ご使用のサイネージの点検をぜひ! — ● 電源スイッチを入れても映像や音が出ない。● 上下、または左右の映像が欠けて映る。● 映像が時々、消えることがある。 ● 変なおかしがり、煙が出たりする。● 電源スイッチを切っても、映像や音が消えない。● 内部に水や異物が入った。	使用を中止し、故障防止のため、差し込みプラグをコンセントから抜いて、必ずデジタルサイネージ窓口に点検・修理をお願いいたします。
<b>サイネージお取り扱いについてのお願い</b>	● 風通しをよくするために、セットは壁から少し離して置いてください。● サイネージを分解したり、セットの内部に手を入れたりしないでください。 ● セットを試くときや長時間使わないときは、電源プラグを抜いてください。● 万一故障の際には、電源プラグを抜いてから販売元にご連絡ください。	
<b>その他使用上のご注意</b>	● サイネージを見るにはAC電源への接続等が必要です。● 電池は使用できません。● 屋外での使用の場合は、日差しの加減で見えにくい場合があります。 ● 液晶パネルは非常に精密度の高い技術でつくられており、99.99%以上の有効画素がありますが、0.01%以下の画素欠けや常時点灯するものがありますので、あらかじめご了承ください。	
<b>安全に関するご注意</b>	● ご使用の際は「取扱説明書」をよくお読みの上、正しくお使いください。● 消費電力が1kW以上の機器は、定格15A以上の電源コンセントに直接接続してお使いください。火災の原因となります。 ● 水、湿気、湯気、ほこり、油煙などの多い場所に設置しないでください。火災、故障、感電などの原因となることがあります。	
<b>保証書に関するお願い</b>	● 商品には保証書を添付しています。ご購入の際には、必ず保証書をお受け取りの上、保存してください。なお、店名、ご購入日の記載のないものは無効となります。 ● 製造番号は、安全確保上重要なものです。ご購入の際には、商品本体に製造番号が表示されているか、また、保証書記載の製造番号と一致しているか、お確かめください。	

**RoHS 指令対応** **使う人だけでなく、地球環境にも配慮**  
 欧州連合(EU)が実施している有害物質規制「RoHS指令」に対応。日本工業規格が規定する「J-Moss」にも対応しており、環境省が定める「グリーン購入法」の判断基準も満たしております。

**3年 安心保証**  
 お買い上げから3年間は、当社の「無料修理規定」に基づき、無料で修理を行います(液晶パネル、バックライトを含む)。

※テレビサイネージは1年間となります。