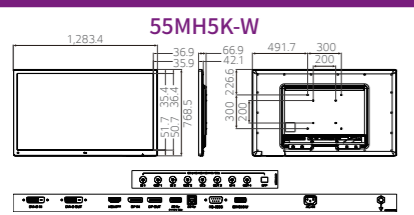
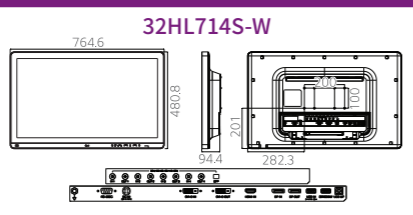

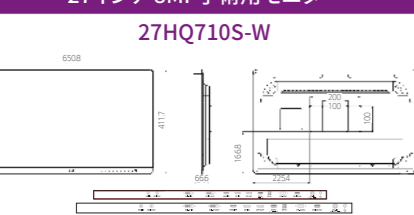
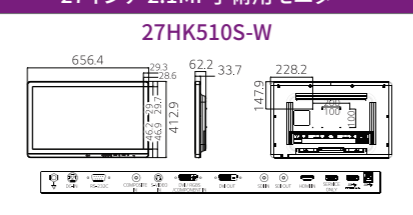
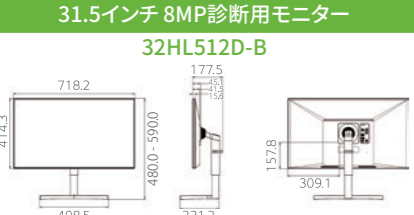
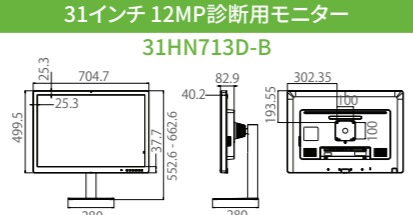
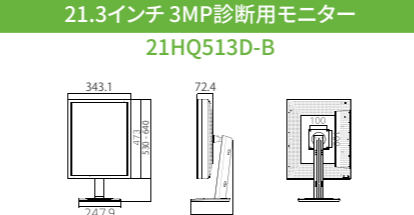
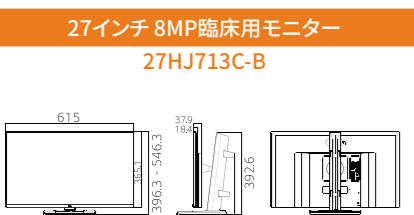
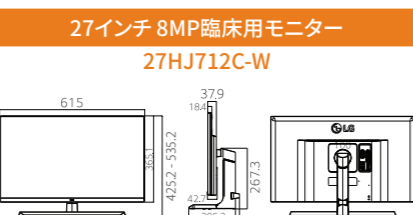
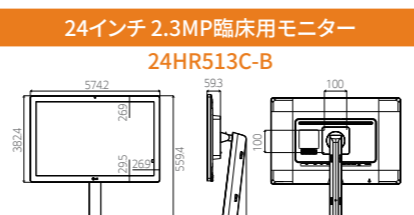
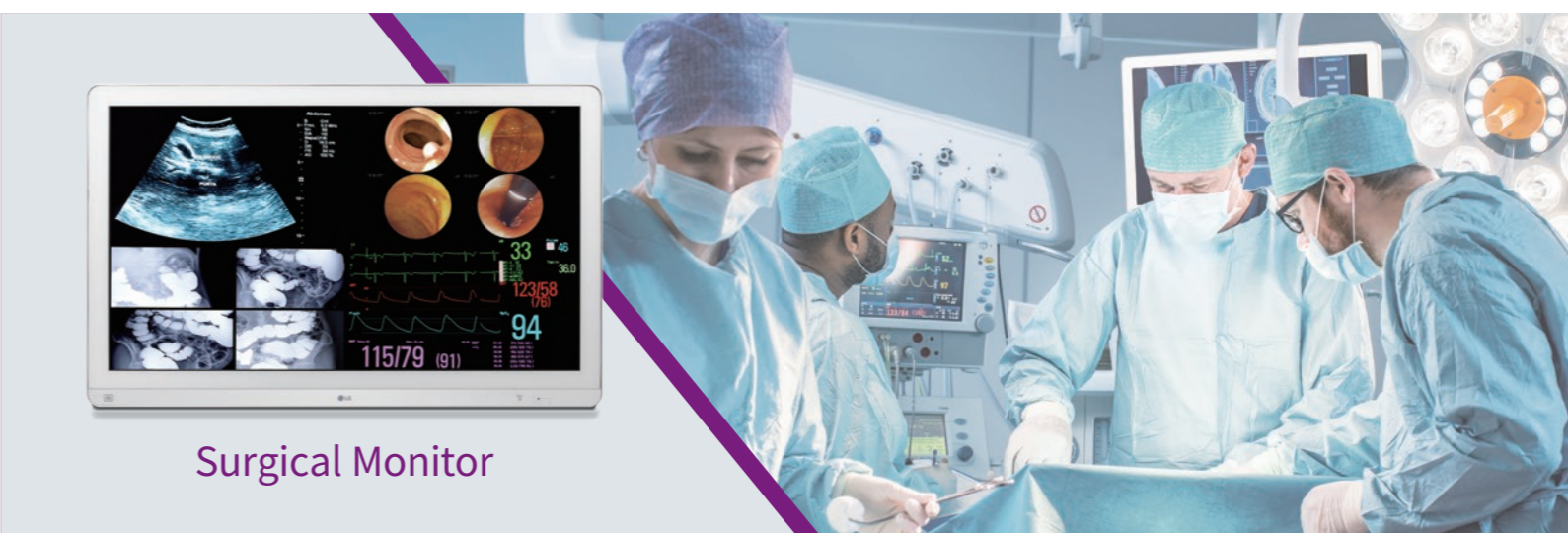


外形寸法

<p>55インチ 8MP手術用モニター</p> <p>55MH5K-W</p> 	<p>31.5インチ 8MP手術用モニター</p> <p>32HL714S-W</p> 	<p>31.5インチ 8MP手術用モニター</p> <p>32HL710S-W</p> 
<p>27インチ 8MP手術用モニター</p> <p>27HQ710S-W</p> 	<p>27インチ 2.1MP手術用モニター</p> <p>27HK510S-W</p> 	
<p>31.5インチ 8MP診断用モニター</p> <p>32HL512D-B</p> 	<p>31インチ 12MP診断用モニター</p> <p>31HN713D-B</p> 	<p>21.3インチ 3MP診断用モニター</p> <p>21HQ513D-B</p> 
<p>27インチ 8MP臨床用モニター</p> <p>27HJ713C-B</p> 	<p>27インチ 8MP臨床用モニター</p> <p>27HJ712C-W</p> 	<p>24インチ 2.3MP臨床用モニター</p> <p>24HR513C-B</p> 



Surgical Monitor

LG Medical Display

ハイクオリティな再現力を医療現場の最前線に。



Diagnostic Monitor



Clinical Review Monitor

商標について ●USB-IF SuperSpeed USB TridentロゴはUSB Implementers Forum, Inc.の登録商標です。●DisplayPort, DisplayPortロゴ及びDual-Mode DisplayPortロゴは、Video Electronics Standards Associationの商標もしくは米国およびその他の国における登録商標です。●HDMI, HDMI High-Definition Multimedia InterfaceおよびHDMIロゴは、HDMI Licensing Administrator, Inc.の商標もしくは米国およびその他の国における登録商標です。●その他商標、登録商標および符号は、それぞれの所有者に帰属します。*記載されている会社名及び商品名は各社の商標または登録商標です。

愛情点検	このようなことはありませんか？—長年ご使用のモニターの点検をぜひ！— ●電源スイッチを入れても映像や音が出ない。●上下、または左右の映像が欠けて映る。●映像が時々、消えることがある。 ●変なにおいがしたり、煙が出たりする。●電源スイッチを切っても、映像や音が消えない。●内部に水や異物が入った。	使用を中止し、故障防止のため、差し込みプラグをコンセントから抜いて、必ずカスタマーセンターに点検・修理を依頼してください。 なお点検・修理に関する費用は、販売店にご相談ください。
液晶モニターお取り扱いについて	●風通しをよくするために、セットは壁から少し離して置いてください。●モニターを分解したり、セットの内部に手を入れたりしないでください。 ●セットを拭くときや長時間使わないときは、電源プラグを抜いてください。●万一故障の際には、電源プラグを抜いてからお問い合わせください。	
その他使用上のご注意	●モニターを見るにはAC電源への接続等が必要です。●電池は使用できません。●屋外での使用の場合は、日差しの加減で見えにくい場合があります。 ●液晶パネルは非常に精密度の高い技術でつくられており、99.99%以上の有効画素がありますが、0.01%以下の画素欠けや常時点灯するものがありますので、あらかじめご了承ください。	
安全に関するご注意	●ご使用の際は「取扱説明書」をよくお読みの上、正しくお使いください。●消費電力が1kW以上の機器は、定格15A以上の電源コンセントに直接接続してお使いください。火災の原因となります。 ●水、湿気、湯気、ほこり、油煙などの多い場所に設置しないでください。火災、故障、感電などの原因となることがあります。	
保証書に関するお願い	●商品には保証書を添付しています。ご購入の際は、必ず保証書をお受け取りの上、保存してください。なお、店名、ご購入日の記載のないものは無効となります。 ●製造番号は、安全確保上重要なものです。ご購入の際には、商品本体に製造番号が表示されているか、ご確認ください。	
補修用性能部品保有期間	●当社は、モニターの補修用性能部品を、製造打ち切り後5年程度保有しています。なお、故障の状況やその他の事情により、修理に代えて製品交換をする場合がありますので、ご了承ください。	

RoHS 指令対応 **使う人だけでなく、地球環境にも配慮** **5年安心保証**

RoHS指令対応: 欧州連合(EU)が実施している有害物質規制(RoHS指令)に対応、日本工業規格が規定する「J-Moss」にも対応しており、環境省が定める「グリーン購入法」の判断基準も満たしております。

5年安心保証: ご購入から5年間または製品使用時間が20000時間以内は、当社の「無料修理規定」に基づき、無料で修理を行います(液晶パネル、バックライトを含む)。

カスタマーサービス お客様のために、できることすべてを

- 製品相談から修理まで1つの窓口
- 9時から18時まで受付(年末年始および当社指定日を除く)
- Webで製品情報・Q&Aをご提供
- 修理後は満足度アンケート実施
- 全国指定拠点にてお引取り修理
- 時間外はかんたん登録で翌日ご連絡
- お問い合わせ・修理のご依頼はWebでも受付
- お客様のために、更なる満足度向上へ

*詳細は商品に添付されている保証書または取扱説明書をご覧ください。ご不明な点は、当社カスタマーセンターまでお問い合わせください。

ご購入・ご購入前のお問い合わせ Mail: lgmedicalmonitor@lge.com

お問い合わせ LGエレクトロニクス・ジャパン カスタマーセンター
当社製品のお買い物の取扱いや修理のご相談など、ご不明な点は下記カスタマーセンターにご相談ください。

固定電話 0120-711-228 携帯電話・PHS 0570-200-948
●受付時間 9:00 ~ 18:00(年末年始および当社指定日を除く)
●IP電話番号、上記番号をご利用いただけない場合 TEL:03-5675-7323 FAX:03-5675-7335

LG LG Electronics Japan 株式会社
〒104-8301 東京都中央区京橋2-1-3 京橋トラストタワー15階
<https://www.lg.com/jp>

このカタログの記載内容は2023年12月現在のものです。



*製品の規格及び外観は改良のため予告なく変更される場合があります。*印刷物ですので製品の色は実際の色と異なる場合があります。
*配送・設置・調整に要する料金については、お買い上げの販売店にご相談ください。*画像はイメージです。実際のものとは異なります。

お客様のニーズに合わせ、最先端技術を駆使することで、さらに優れた製品をご提供できるよう、LGは革新し続けます。

LG Medical Display **Leading the digitalization of hospitals**

全世界に100以上の拠点を持つLGエレクトロニクスのほか、電子・化学・通信分野など、さまざまな世界基準の技術・ノウハウ、ネットワークを持つLGグループ。製品設計・開発、組立、生産ラインに至るまで一貫したマネジメントのもと、最先端のテクノロジーをもとにお客様のニーズを迅速に反映した、ハイクオリティな映像出力デバイスを世界にお届けしています。

そしていま、その培われた技術を医療現場へ。



緻密で高精細な表示で、正確な手術に貢献

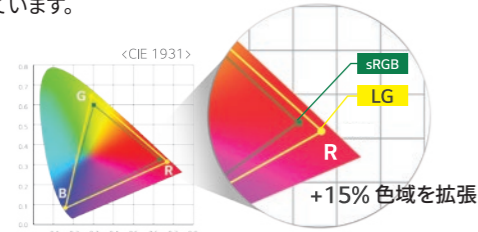
手術用モニター

IPS DICOM sRGB OVER 99% sRGB 115% Brightness Stabilization Flicker Safe

55インチ 8MP (3840×2160) 55MH5K-W	31.5インチ 8MP (3840×2160) 32HL714S-W	31.5インチ 8MP (3840×2160) 32HL710S-W	27インチ 8MP (3840×2160) 27HQ710S-W	27インチ 2.1MP (1920×1080) 27HK510S-W
--------------------------------------	--	--	--	--

高品質な映像再現

高い色再現性
32HL714S-W / 32HL710S-W / 27HQ710S-W / 32HL512D-B
sRGB115%(エリア)をカバー(27HQ710S-WはDCI-P3 98%)し、手術に重要な赤の色合いをより忠実に再現します。また、DICOM Part 14で規定された色域をサポートし、レントゲンやCTなどの医用画像フォーマットにも対応しています。医用として必要な色再現により、立体的に捉えられるよう設計されています。



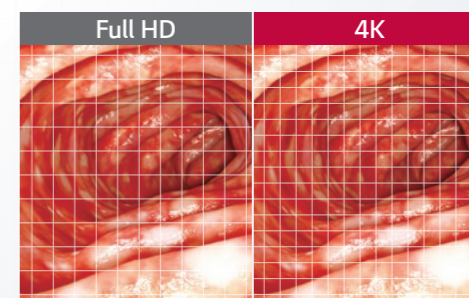
より緻密な映像表現

Mini LEDバックライト
27HQ710S-W
27HQ710S-WはバックライトにミニLEDを採用。1500ブロックもの精密なエリア駆動によって、より緻密で正確な明暗表現を可能にしました。

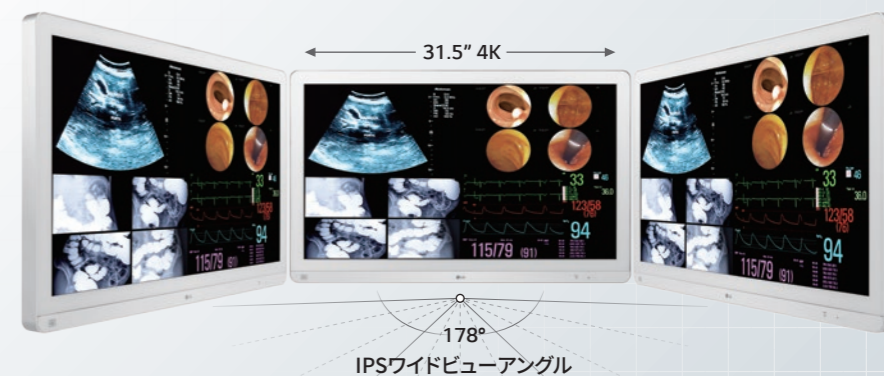


LGの誇る高精細画質と 広視野角による見やすさを両立

27HQ710S-Wを除くすべての手術用モニター
4K(8MP:3840×2160)解像度に対応するIPSパネルによって、詳細な部分まではっきりと描き出す高精細な映像を鮮やかで自然な色合いで再現。また、上下178°左右178°の高視野角によってあらゆる角度から見ても褪色が少なく、誤認のリスクを軽減します。

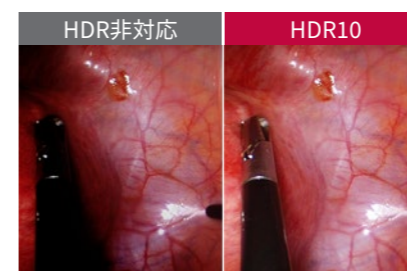


IPS 4K



より視認性の高い映像を出力

HDR10をサポート
55MH5K-W / 32HL714S-W / 32HL710S-W / 27HQ710S-W / 32HL512D-B
内視鏡カメラなどのHDR対応医療機器と互換性を確保。暗い場所の黒つぶれを抑え、機器側からの映像をより繊細に出力します。



状況に応じて表示を変える

ミラー表示/回転表示
55MH5K-W / 32HL714S-W / 32HL710S-W / 27HQ710S-W
ミラー機能、回転表示機能を搭載。手術室での利便性を向上させるために、最適化された表示環境を提供します。必要に応じて180度回転または反転映像(ミラー表示)を選択できます。



12G-SDIをサポート
55MH5K-W / 32HL714S-W
8MP(3840×2160)の高精細な映像が、1本の同軸ケーブルでリアルタイムに長距離伝送できます。その他手術用モニターは3G-SDIに対応します。12G-SDI入力転送ケーブルの最大距離は使用するメーカーによって異なる場合があります。BELDEN1694Aケーブルを使用した場合、最大50m / CANARE UHD 5.5Cケーブルの使用で最大70mです。

フェイルオーバー入力スイッチ
すべての手術用モニター
メインの映像ソースに欠落が発生した場合、モニターが自動的にフェイルオーバー(バックアップ)ソースに切り替わり、信号が正常に戻ったらメイン映像を復元します。モニターの設定メニューからメイン入力とフェイルオーバー入力を設定できます。

防塵・耐水設計
すべての手術用モニター
IEC(国際電気標準会議)が定める防水・防塵規格に基づき、前面はIP35(55MH5K-W、27HQ710S-WはIP45)、本体はIP32に対応。手術中に発生する飛沫からディスプレイを保護し、術後に洗浄が可能です。



IP45: 直径1.0mm以上のファイバーや固形物侵入に対する保護かつあらゆる方向からのノズルによる噴流水によっても有害な影響を受けない。
IP35: 直径2.5mm以上の大きさの固形物侵入に対する保護かつあらゆる方向からのノズルによる噴流水によっても有害な影響を受けない。
IP32: 直径2.5mm以上の大きさの固形物侵入に対する保護かつ垂直より左右15°以内からの降雨によって有害な影響を受けない。

※画像はイメージです。

より正確な診断・臨床現場のために信頼性の高い画質を提供

診断用モニター

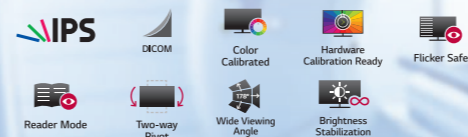


21.3インチ
3MP (1536×2048)
21HQ513D-B
JESRA X-0093 管理グレード1A

31.5インチ
8MP (3840×2160)
32HL512D-B
JESRA X-0093 管理グレード1A

31インチ
12MP (4200×2800)
31HN713D-B
マンモグラフィ対応
NPO法人 日本乳がん検診精度管理中央機構認定
JESRA X-0093 管理グレード1A

臨床用モニター



27インチ
8MP (3840×2160)
27HJ713C-B
JESRA X-0093 管理グレード2

24インチ
2.3MP (1200×2160)
24HR513C-B
JESRA X-0093 管理グレード2

27インチ
8MP (3840×2160)
27HJ712C-W
JESRA X-0093 管理グレード2

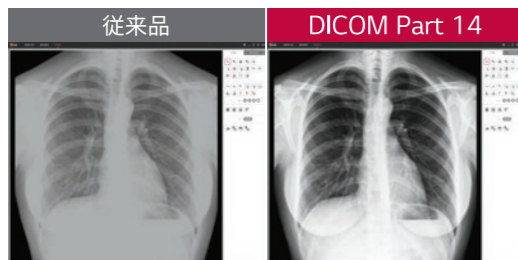
診断・臨床現場に適した画質

医用画像の国際規格に準拠

DICOM Part 14 Gamma

すべてのモデル

X線(レントゲン)、CT、MRIなどの画像用色域DICOM Part 14 Gammaに準拠。グレースケール映像を、より正確な色合いで再現します。また、ACR-AAPM-SIIMの二次レビュー輝度ガイドラインに準拠した250cd/m²の輝度に対応します。



さまざまな機器の解像度に対応

マルチ解像度モード

32HL512D-B / 31HN713D-B / 21HQ513D-B

診断モニターには、さまざまな種類のデバイスへの接続が不可欠。マルチ解像度モードによって、モニターの解像度を調整して、接続されたデバイスに適応させます。



※対応解像度
●32HL512D-B:8MP/6MP/4MP ●31HN713D-B:12MP/6MP ●21HQ513D-B:3MP/2MP

効率と利便性を高めるために

安定した表示

自動輝度校正

すべてのモデル

明るさを一定化させるBrightness Stabilization (自動輝度校正) 機能を実装。常に一定の明るさを維持できます。センサーが、バックライトと局所的な照明条件を繊細に測定し、最適化します。



複数の映像を一画面に

PBP & Dual Controller

21HQ513D-B / 24HR513C-Bを除くすべてのモデル

PBP(ピクチャーバイピクチャー)に対応し、複数のデバイスの情報を1画面に表示。32HL512D-Bは更にDual Controllerを搭載。1つのキーボードやマウスで複数の接続機器を操作できます。複数の情報を並行して確認でき、レビューの利便性を高めます。



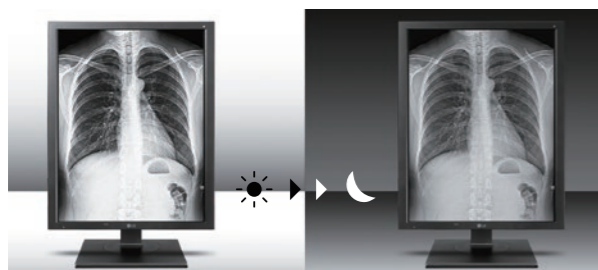
1つのキーボードやマウスで操作可能

周囲の環境や経年による画質の変化を較正

環境輝度センサー

31HN713D-B / 21HQ513D-B / 24HR513C-B

自動的に輝度を調整するフロントセンサーを搭載。より正確な診断を行うために、医用映像、画像をより適切な画質に自動的に変換します。

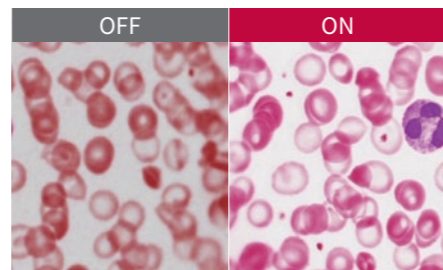


高い色再現性

臨床病理学モード

32HL512D-B / 31HN713D-B / 21HQ513D-B / 24HR513C-B

色再現性を追求した臨床病理学モードを採用。顕微鏡からの映像を高い色再現度で鮮明に表示します。



人間工学に基づく快適なディスプレイ

エルゴノミックデザイン

Pivot

32HL512D-B / 21HQ513D-B / 27HJ713C-B / 27HJ712C-W / 24HR513C-B

ピボット機能に対応。映像にあわせた縦横表示が可能なる上、効率的なワークスペースが確保できます。



目の負担を軽減

フリッカーセーフ

55MH5K-Wを除くすべてのモデル

長時間の閲覧にも配慮し、目や脳の疲労につながると思われる画面のちらつき(フリッカー)を抑える調光方式を採用しています。



自動輝度センサー

31HN713D-B / 21HQ513D-B / 24HR513C-B

周囲の環境に応じて画面の明るさを自動的に調整。常に適した画面表示により、目の負担を軽減させます。

仕様		手術用モニター					診断用モニター			臨床用モニター			
モデル名		55インチ 8MP手術用モニター	31.5インチ 8MP手術用モニター	31.5インチ 8MP手術用モニター	27インチ 8MP手術用モニター	27インチ 2.1MP手術用モニター	31.5インチ 8MP診断用モニター	31インチ 12MP診断用モニター	21.3インチ 3MP診断用モニター	27インチ 8MP臨床用モニター	27インチ 8MP臨床用モニター	24インチ 2.3MP臨床用モニター	
モデル名		55MH5K-W	32HL714S-W	32HL710S-W	27HQ710S-W	27HK510S-W	32HL512D-B	31HN713D-B	21HQ513D-B	27HJ713C-B	27HJ712C-W	24HR513C-B	
JANコード		49-89027-026209	49-89027-017450	49-89027-017443	49-89027-023833	49-89027-018112	49-89027-017108	49-89027-018235	49-89027-020474	49-89027-018099	49-89027-012936	49-89027-026148	
液晶 パネル	パネル(表面処理)	IPS(保護ガラス(3.1t、反射防止、指紋防止))	IPS(保護ガラス(1.6t、反射防止、指紋防止))	IPS(保護ガラス(1.6t、反射防止、指紋防止))	VA(保護ガラス(1.3t、反射防止、指紋防止))	IPS(保護ガラス(1.6t、反射防止、指紋防止))	IPS(Nano IPS/アンチグレア)	IPS(アンチグレア)	IPS(アンチグレア)	IPS(アンチグレア)	IPS(アンチグレア)	IPS(アンチグレア)	
	サイズ(縦横比)	55インチ(16:9)	31.5インチ(16:9)	31.5インチ(16:9)	27インチ(16:9)	27インチ(16:9)	31.5インチ(16:9)	31インチ(3:2)	21.3インチ(3:4)	27インチ(16:9)	27インチ(16:9)	24インチ(16:10)	
	有効表示領域(W×H)mm	1210×680	697×392	697×392	597×336	598×336	697×392	653×435	325×433	597×336	597×336	324×518	
	画素ピッチ(mm)	0.315×0.315	0.18159×0.18159	0.18159×0.18159	0.1554×0.1554	0.3114×0.3114	0.18159×0.18159	0.1554×0.1554	0.2115×0.2115	0.1554×0.1554	0.1554×0.1554	0.27×0.27	
	解像度	3840×2160	3840×2160	3840×2160	3840×2160	1920×1080	3840×2160	4200×2800	1536×2048	3840×2160	3840×2160	1200×1920	
	表示色	約10.7億色	約10.7億色	約10.7億色	約10.7億色	約10.7億色	約10.7億色	約10.7億色	約10.7億色	約10.7億色	約10.7億色	約1.677万色	
	視野角(水平/垂直)	178°/178°(CR≥10)	178°/178°(CR≥10)	178°/178°(CR≥10)	178°/178°(CR≥10)	178°/178°(CR≥10)	178°/178°(CR≥10)	178°/178°(CR≥10)	178°/178°(CR≥10)	178°/178°(CR≥10)	178°/178°(CR≥10)	178°/178°(CR≥10)	178°/178°(CR≥10)
	輝度(標準値)	680cd/m ²	800cd/m ²	800cd/m ²	800cd/m ²	1000cd/m ²	450cd/m ²	1080cd/m ²	1100cd/m ²	350cd/m ²	350cd/m ²	600cd/m ²	
	コントラスト比(標準値)	1,100:1	1,300:1	1,300:1	1,000:1	1,000:1	1,300:1	1,500:1	1,800:1	1,000:1	1,000:1	1,000:1	
	応答速度*1	5ms	5ms	5ms	5ms	5ms	5ms	5ms	5ms	5ms	5ms	5ms	
バックライト方式	エッジ型	エッジ型	エッジ型	Mini LED(1500ブロック)	エッジ型	エッジ型	エッジ型	エッジ型	エッジ型	エッジ型	エッジ型		
最大表示 解像度	D-Sub 15Pin(アナログ)	-	-	-	-	1920×1080 @60Hz	-	-	-	-	-	-	
	DVI	1920×1080 @60Hz	1920×1080 @60Hz	1920×1080 @60Hz	-	1920×1080 @60Hz	-	-	1536×2048 @60Hz	-	-	1200×1920 @60Hz	
	HDMI	3840×2160 @61Hz	3840×2160 @60Hz	3840×2160 @60Hz	3840×2160 @60Hz	1920×1080 @60Hz	3840×2160 @60Hz	-	-	3840×2160 @60Hz	3840×2160 @60Hz	1200×1920 @60Hz	
	DisplayPort	3840×2160 @61Hz	3840×2160 @60Hz	3840×2160 @60Hz	3840×2160 @60Hz	-	3840×2160 @60Hz	4200×2800 @60Hz	1536×2048 @60Hz	3840×2160 @60Hz	3840×2160 @60Hz	1200×1920 @60Hz	
垂直走査 周波数	D-Sub 15pinアナログ	-	-	-	-	56-75Hz	-	-	-	-	-	-	
	DVI	56-61Hz	56-61Hz	56-61Hz	-	56-75Hz	-	-	56-61Hz	-	-	56-61Hz	
	HDMI	56-61Hz	56-61Hz	56-61Hz	56-61Hz	56-75Hz	56-61Hz	-	56-61Hz	56-61Hz	56-61Hz	56-61Hz	
	DisplayPort	56-61Hz	56-61Hz	56-61Hz	56-61Hz	-	56-61Hz	-	56-61Hz	56-61Hz	56-61Hz	56-61Hz	
機能	HDR	○(HDR10)	○(HDR10)	○(HDR10)	○(HDR10)	-	○(HDR10)	-	-	-	-	-	
	HDCP	HDCP2.2	HDCP2.2	HDCP2.2	HDCP2.2	HDCP2.2	HDCP2.2	HDCP2.2	HDCP1.4	HDCP2.2	HDCP2.2	HDCP1.4	
	PIP(ピクチャーインピクチャー)	○	○	○	○	○	○	○	○	○	○	○	
	PBP(ピクチャーバイピクチャー)	2PBP/3PBP/4PBP	2PBP/3PBP/4PBP	2PBP/3PBP/4PBP	2PBP/3PBP/4PBP	2PBP	2PBP	2PBP	-	2PBP	2PBP	-	
	ユニフォームティ	○	○	○	○	○	○	○	○	○	○	○	
	自動輝度校正	○	○	○	○	○	○	○	○	○	○	○	
	環境輝度センサー	-	-	-	-	-	-	-	-	-	-	-	
	人感センサー	-	-	-	-	-	-	-	-	-	-	-	
	DICOM Compliant	○	○	○	○	○	○	○	○	○	○	○	
	フェイルオーバー機能	○	○	○	○	○	○	○	○	○	○	○	
	SDI	○(12G(入力×4/出力×4/SFP))	○(12G(入力×4/出力×4/SFP))	○(3G(入力×1/出力×1))	○(3G(入力×1/出力×1))	○(3G(入力×1/出力×1))	-	-	-	-	-	-	
	マルチ解像度モード	-	-	-	-	-	○(8MP/6MP/4MP)	○(12MP/6MP)	○(3MP/2MP)	-	-	-	
	臨床病理学モード	-	-	-	-	-	○	○	○	○	○	○	
回転&ミラーモード	○	○	○	○	○	-	-	-	-	-	-		
入出力 端子	入力端子	DVI-D入力、HDMI入力、DisplayPort入力、RS-232C	DVI-D入力、HDMI入力、DisplayPort入力、RS-232C	DVI-D入力、HDMI入力、DisplayPort入力、RS-232C	HDMI入力、DisplayPort入力、RS-232C	D-Sub 15pinアナログ入力(D-Sub-DVI変換)、DVI入力、HDMI入力、RS-232C、コンポジット入力、コンポーネント入力(D-Sub-DVI変換)	HDMI入力、DisplayPort入力×2	DisplayPort入力×2	DVI-D入力、DisplayPort入力×2	HDMI入力×2、DisplayPort入力、コンポジット入力、コンポーネント入力	HDMI入力×2、DisplayPort入力、コンポジット入力、コンポーネント入力	DVI-D入力、HDMI入力、DisplayPort入力	
	出力端子	DVI-D出力、DisplayPort出力	DVI-D出力、DisplayPort出力	DVI-D出力、DisplayPort出力	DisplayPort出力	DVI-D出力	-	ヘッドホン出力(ステレオミニジャック)	DisplayPort出力	ヘッドホン出力(ステレオミニジャック)	ヘッドホン出力(ステレオミニジャック)	DisplayPort出力	
	USB端子	USB3.0(Up×1、Down×1)	USB2.0(Up×1、Down×1)	USB2.0(Up×1、Down×1)	USB3.0(Up×1、Down×1)	USB3.0(Up×1、Down×1)	USB2.0(Up×1、Down×2)	USB3.0(Up×1、Down×3)	USB3.0(Up×2、Down×2)	USB3.0(Up×1、Down×2)	USB3.0(Up×1、Down×2)	USB3.0(Up×2、Down×2)	
筐体仕様	チルト角度	-	-	-	-	-	前:-5°~後:20°	前:-5°~後:15°	前:-5°~後:20°	前:-5°~後:25°	前:-3°~後:20°	前:-5°~後:25°	
	スイベル角度	-	-	-	-	-	-	左15°/右15°	-	左45°/右45°	-	左45°/右45°	
	高さ調整	-	-	-	-	-	110mm	110mm	110mm	150mm	110mm	150mm	
	ピボット	-	-	-	-	-	左90°/右90°	-	左90°/右90°	左90°/右90°	左90°/右90°	左90°/右90°	
外形寸法 (幅×高さ×奥行) 重量	スタンドあり(mm)	-	-	-	-	-	718×480-590×231	705×553-663×280	343×530-640×235	615×396-546×276	615×425-535×223	574×409~559×248	
	スタンドなし(mm)	1283×769×68	765×481×94	765×481×94	651×412×67	656×413×62	718×414×45	705×500×83	343×365×72	615×365×43	615×365×43	574×382×59	
	スタンドあり(kg)	-	-	-	-	-	7	14	7	7.5	6.2	7.1	
	スタンドなし(kg)	34.8	13.5	12.4	8	7.7	5.6	10.7	5	4.7	4.7	4.35	
	内蔵スピーカー	-	-	-	-	-	-	-	-	-	-	-	
	マウント規格	200×200/300×300	200×100/100×100	200×100/100×100	200×100/100×100	200×100/100×100	200×100/100×100	100×100	100×100	100×100	100×100	100×100	
消費電力	電源入力	100-240V、50/60Hz	100-240V、50/60Hz	100-240V、50/60Hz	100-240V、50/60Hz	100-240V、50/60Hz	100-240V、50/60Hz	100-240V、50/60Hz	100-240V、50/60Hz	100-240V、50/60Hz	100-240V、50/60Hz	100-240V、50/60Hz	
	消費電力(最大)	180W	180W	120W	120W	120W	65W	180W	120W	65W	65W	65W	
	待機時	-	-	-	-	-	0.5W	1W	-	0.5W	0.5W	0.5W	
	オフ時	0.3W	0.3W	0.3W	0.3W	0.3W	0.3W	0.3W	0.3W	0.3W	0.3W	0.3W	
安全/不要放射	J-Moss、VCCIクラスA、UL(cUL)、CE、FDA Registration(Class I)、ISO13485、IEC(IEC 60601-1/IEC 60601-1-2)、IEC(IEC 60950-1/IEC 55032、55024)、EN(EN 60601-1/EN 60601-1-2)、EN(EN 60950-1/EN 55032、55024)、IP(Front/Except for front) IP45/IP32、Vandal-proof IK06	J-Moss、VCCIクラスA、FDA Registration(Class I)、ISO13485、cUL(ANSI/AAMI ES 60601-1、CSA CAN/CSA-C22.2 NO. 60601-1)、IEC(IEC 60601-1/IEC 60601-1-2)、IEC(IEC 60950-1/IEC 55032、55024)、EN(EN 60601-1/EN 60601-1-2)、EN(EN 60950-1/EN 55032、55024)、IP(Front/Except for front) IP45/IP32、Vandal-proof IK06、FCC(FCC part 15 Class A)	J-Moss、VCCIクラスA、FDA Registration(Class I)、ISO13485、cUL(ANSI/AAMI ES 60601-1/IEC 60601-1-2)、IEC(IEC 60950-1/IEC 55032、55024)、EN(EN 60601-1/EN 60601-1-2)、EN(EN 60950-1/EN 55032、55024)、IP(Front/Except for front) IP45/IP32、Vandal-proof IK06、FCC(FCC part 15 Class A)	J-Moss、VCCIクラスA、ISO13485、IEC(IEC 60601-1/IEC 60601-1-2)、IEC(IEC 60950-1/IEC 55032、55024)、EN(EN 60601-1/EN 60601-1-2)、EN(EN 60950-1/EN 55032、55024)、IP(Front/Except for front) IP45/IP32、Vandal-proof IK06、FCC(FCC part 15 Class A)	J-Moss、VCCIクラスA、ISO13485、cUL(ANSI/AAMI ES 60601-1/IEC 60601-1-2)、IEC(IEC 60950-1/IEC 55032、55024)、EN(EN 60601-1/EN 60601-1-2)、EN(EN 60950-1/EN 55032、55024)、IP(Front/Except for front) IP45/IP32、Vandal-proof IK06、FCC(FCC part 15 Class A)	J-Moss、VCCIクラスA、FDA Registration(Class I)、ISO13485、cUL(ANSI/AAMI ES 60601-1/IEC 60601-1-2)、IEC(IEC 60950-1/IEC 55032、55024)、EN(EN 60601-1/EN 60601-1-2)、EN(EN 60950-1/EN 55032、55024)、IP(Front/Except for front) IP45/IP32、Vandal-proof IK06、FCC(FCC part 15 Class A)	J-Moss、JESRA X-0093管理グレード1A、日本乳がん検診精度管理中央機構、VCCIクラスA、FDA 510(k)(Class II)、ISO13485、cUL(ANSI/AAMI ES 60601-1、CSA CAN/CSA-C22.2 NO. 60601-1)、IEC(IEC 60601-1/IEC 60601-1-2)、IEC(IEC 60950-1/IEC 55032、55024)、EN(EN 60601-1/EN 60601-1-2)、EN(EN 60950-1/EN 55032、55024)、FCC(FCC part 15 Class A)	J-Moss、JESRA X-0093管理グレード1A、日本乳がん検診精度管理中央機構、VCCIクラスA、FDA 510(k)(Class II)、ISO13485、cUL(ANSI/AAMI ES 60601-1、CSA CAN/CSA-C22.2 NO. 60601-1)、IEC(IEC 60601-1/IEC 60601-1-2)、IEC(IEC 60950-1/IEC 55032、55024)、EN(EN 60601-1/EN 60601-1-2)、EN(EN 60950-1/EN 55032、55024)、FCC(FCC part 15 Class A)	J-Moss、JESRA X-0093管理グレード1A、VCCIクラスA、FDA Registration(Class I)、ISO13485、cUL(ANSI/AAMI ES 60601-1、CSA CAN/CSA-C22.2 NO. 60601-1)、IEC(IEC 60601-1/IEC 60601-1-2)、IEC(IEC 60950-1/IEC 55032、55024)、EN(EN 60601-1/EN 60601-1-2)、EN(EN 60950-1/EN 55032、55024)、FCC(FCC part 15 Class A)	J-Moss、JESRA X-0093管理グレード2、VCCIクラスA、FDA Registration(Class I)、ISO13485、cUL(ANSI/AAMI ES 60601-1、CSA CAN/CSA-C22.2 NO. 60601-1)、IEC(IEC 60601-1/IEC 60601-1-2)、IEC(IEC 60950-1/IEC 55032、55024)、EN(EN 60601-1/EN 60601-1-2)、EN(EN 60950-1/EN 55032、55024)、FCC(FCC part 15 Class A)	J-Moss、JESRA X-0093管理グレード2、VCCIクラスA、FDA Registration(Class I)、ISO13485、cUL(ANSI/AAMI ES 60601-1、CSA CAN/CSA-C22.2 NO. 60601-1)、IEC(IEC 60601-1/IEC 60601-1-2)、IEC(IEC 60950-1/IEC 55032、55024)、EN(EN 60601-1/EN 60601-1-2)、EN(EN 60950-1/EN 55032、55024)、FCC(FCC part 15 Class A)	J-Moss、JESRA X-0093管理グレード2、VCCIクラスA、J-Moss、CE、FDA 510(k)、ISO13485、IEC(IEC 60601-1/IEC 60601-1-2)、IEC(IEC 60950-1/IEC 55032、55024)、EN(EN 60601-1/EN 60601-1-2)、EN(EN 60950-1/EN 55032、55024)、FCC(FCC part 15 Class A)	
付属品	電源コード(2.8m)、HDMIケーブル(1.8m)、DisplayPortケーブル(1.8m)、クイックセットアップガイド、保証書	電源コード(3m)、AC-DCアダプター、HDMIケーブル(1.8m)、DisplayPortケーブル(1.8m)、保証書	電源コード(3m)、AC-DCアダプター、HDMIケーブル(1.8m)、DisplayPortケーブル(1.8m)、クイックセットアップガイド、保証書	AC-DCアダプター、HDMIケーブル(1m)、クイックセットアップガイド、保証書	電源コード(3m)、HDMIケーブル(1.5m)、DisplayPortケーブル(1.5m)、保証書	電源コード(1.8m)、HDMIケーブル(1.8m)、DisplayPortケーブル(1.8m)、保証書	電源コード(1.8m)、AC-DCアダプター、DisplayPortケーブル(1.8m)、保証書	電源コード(1.8m)、AC-DCアダプター、DisplayPortケーブル(1.8m)、保証書	電源コード(1.8m)、AC-DCアダプター、DVI-Dケーブル(1.8m)、DisplayPortケーブル(1.8m)、保証書	電源コード(1.5m)、AC-DCアダプター、HDMIケーブル(1.5m)、DisplayPortケーブル(1.5m)、保証書	電源コード(1.5m)、AC-DCアダプター、HDMIケーブル(1.5m)、DisplayPortケーブル(1.5m)、保証書	電源コード(1.8m)、AC-DCアダプター、DVI-Dケーブル(1.8m)、HDMIケーブル(1.8m)、DisplayPortケーブル(1.8m)、USBケーブル(1.8m)、保証書、ケーブルホルダー	
保証期間	3年間または製品使用時間が10000時間以内(液晶パネル、バックライト含む)					5年間または製品使用時間が20000時間以内(液晶パネル、バックライト含む)					5年間または製品使用時間が20000時間以内(液晶パネル、バックライト含む)		

*カッコのない数値は、応答速度設定を「Faster」にした場合のGTGの数値です。数値にカッコがついているものは、カッコ内の基準になります。