

Ahead of the Expected



# Manejadora Estándar de LG



# Tecnología VRF para grandes espacios

Los sistemas VRF ya han demostrado su versatilidad en diseño, y las grandes ventajas que proveen en su instalación. Pero las unidades interiores de grandes capacidades siempre fueron una limitante.

Durante años, la limitante de capacidad fue solventada con grandes manejadoras que podían interconectarse a través de accesorios. Pero LG, siempre innovando, desarrollo nuevas unidades interiores, tan grandes como 20 toneladas de refrigeración, que ya no necesitan accesorios para interconectarse a sistemas VRF.

A continuación, compartiremos algunas de las ventajas que estas nuevas unidades proveen.

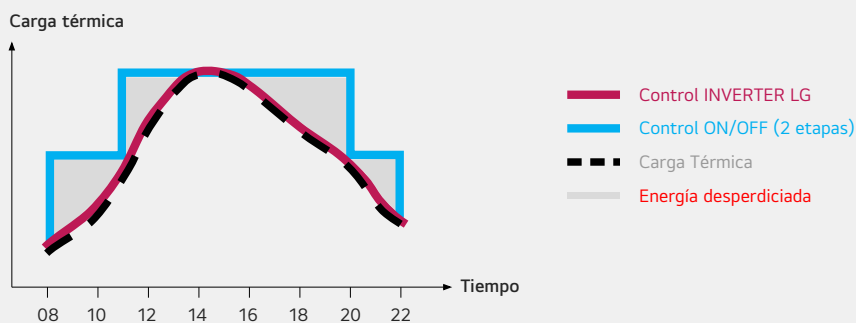
# Menos consumo, mayor ahorro

La tecnología INVERTER de VRF ha demostrado grandes ahorros, ya que sus compresores modulan su velocidad para ajustarse a la carga requerida en el momento.

Paga solo por la energía que necesitas en el momento



Control Inverter de acuerdo a la carga térmica



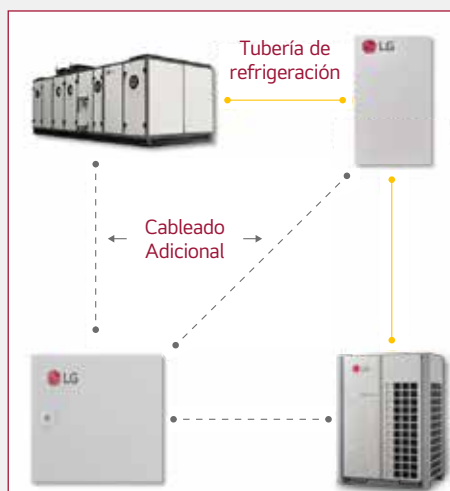
# Instalaciones más sencillas que con otras manejadoras

Es bien sabido por todos, que al momento de integrar Unidades Manejadoras de aire con sistemas VRF, es necesario la implementación de accesorios adicionales, como las válvulas de expansión electrónicas y cajas de comunicación.

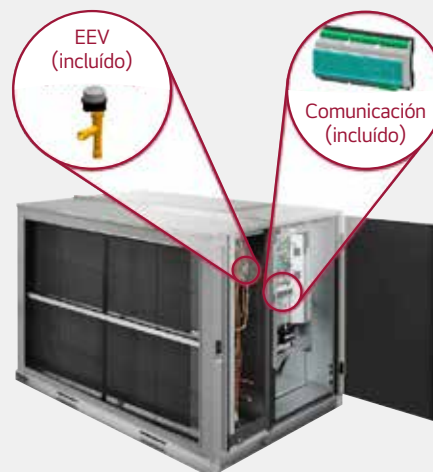
Las Unidades Manejadoras Estándar de LG ya cuentan con todo lo necesario para su correcta operación, solo debemos interconectar las tuberías de refrigerante y listo.

Lo que reduce los costos de instalación, y aumenta la confiabilidad del sistema.

Con otras manejadoras



Manejadora estándar LG



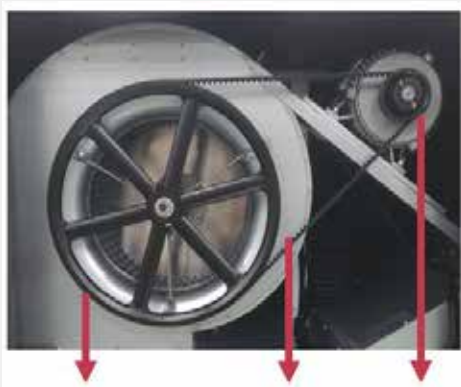
# Operación confiable

## Rutinas de mantenimiento más sencillas

Las Manejadoras Estándar de LG utilizan sistemas de ventilador de acople directo, en lugar de sistemas de Polea y Correa.

El motor del ventilador también es del tipo INVERTER, lo que permite el ajuste preciso del flujo de aire.

Sistemas de correa y polea



Polea

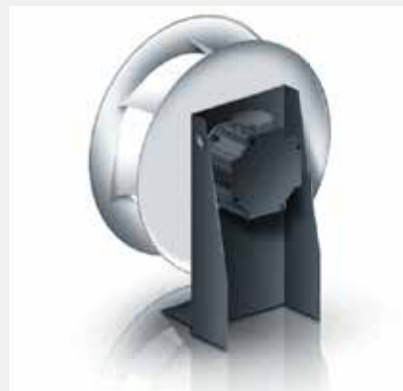
Correa

Polea

### Contras:

- Para regular el flujo de aire es necesario el cambio del diámetro de poleas, la correa y en algunos casos la capacidad del motor.
- Las correas se aflojan/ rompen con el tiempo.
- Rutina de mantenimiento más estricta.

Manejadora estándar LG



Acople directo

### Pros:

- El flujo se regula fácilmente, por medio del cambio de la velocidad del motor.
- Una vez ajustada la velocidad del motor, no es necesario volver a repetir el procedimiento.

# Más aire, más limpio, mayor distancia

Recordemos que las unidades interiores de VRF son más pequeñas, por lo que manejan flujos de aire pequeño.

Las unidades Manejadoras Estándar LG, manejan hasta 9600 CFM, casi 3 veces más aire que una unidad interior de VRF. Además, la unidad permite la implementación de filtros de hasta 2" de espesor, lo que significa un aire más limpio que en unidades interiores de VRF.

Además, el motor de la unidad permite vencer caídas de presión estáticas (E.S.P.) de hasta 2". Lo que permite largos recorridos de ductos.

