



LG ERV Ventiladores recuperadores de energía



Sistema de ventilación

El aire interior puede estar 5 veces más contaminado que el aire exterior, ¿sabía esto? Existen muchas fuentes de contaminación dentro de nuestros espacios internos. Contaminantes dañinos que hacen necesario prestar mucha atención al tema de ventilación. Abrir las ventanas será la solución más simple, pero ¿será la más acertada? ¿Qué ocurre con los equipos acondicionadores de aire al abrir simplemente las ventanas y puertas? Consumen más y resultan menos eficientes.

ERV de LG

La solución perfecta en ventilación, son los ERV de LG, sistemas con recuperación de energía.

Estos sistemas remueven el aire viciado del interior de los recintos y a la vez inyectan aire fresco del exterior, con menos pérdida de energía al aprovechar la energía del aire que se extrae para intercambiarla con el aire que se inyecta sin que entren en contacto el uno con el otro. Este intercambio de energía ahorra hasta un 24% más de energía que la ventilación natural y con las funciones que ofrece LG proporcionar un ahorro total de energía de hasta un 40 %.

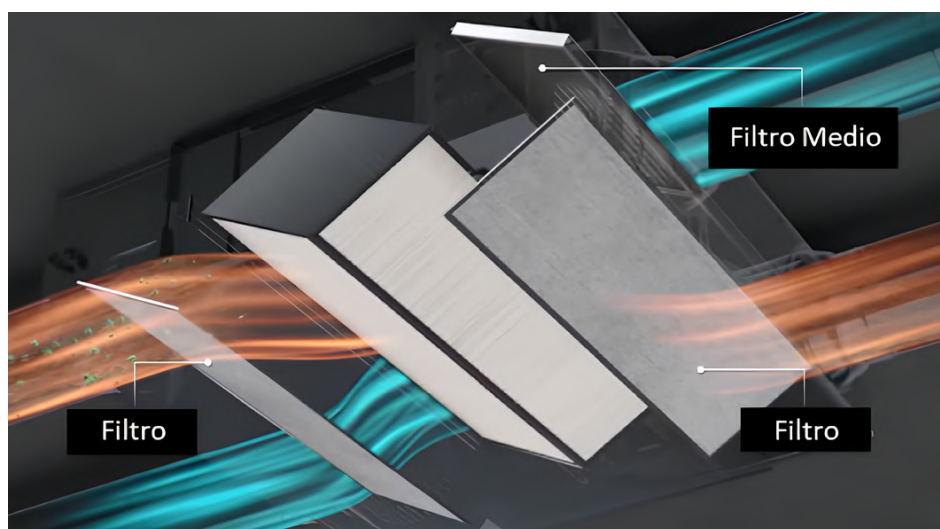
Los ERV de LG permiten cumplir con las normas locales de ventilación muchas basadas en el estándar ASHRAE 62.1 que norma las condiciones de ventilación, para tener dentro de los recintos la calidad de aire interior aceptable para sus ocupantes, que no represente un riesgo para la propagación de virus y bacterias, los que afectan la salud y la productividad.



Aire interior más limpio con los ERV de LG

Los ERV de LG ventilan y proporcionan aire limpio hacia los recintos, gracias a los filtros de aire para eliminar diversas sustancias nocivas como partículas de polvo y microbios en el aire. También es posible agregar un filtro medio para obtener mejores resultados.

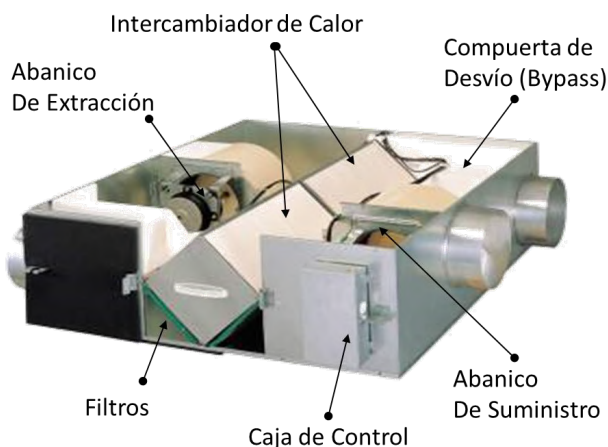
Los resultados de las pruebas basadas en ISO 16890-1 muestran que el filtro medio de aire exterior (OA) aplicable actualmente con el ERV está a la par con un MERV 14 o F8 a modo de comparación.



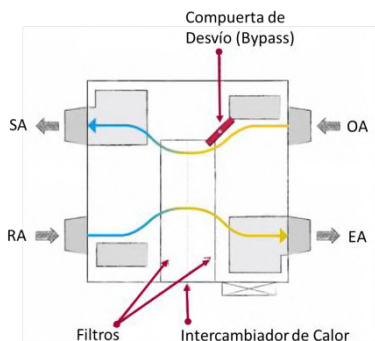
Mayor conveniencia al ventilar con los ERV de LG

El ERV de LG viene equipado con muchas funciones que ayudan a regular la temperatura y la calidad del aire aprovechando las condiciones climáticas existentes para brindar una experiencia al usuario óptima y al mismo tiempo mejorar la eficiencia energética.

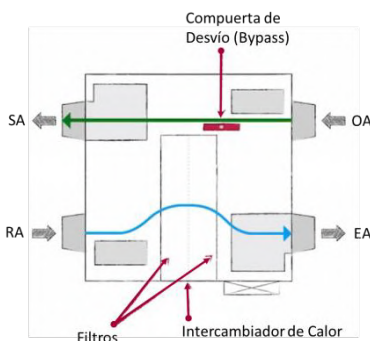
Las ERV de LG detectan la temperatura exterior y cambia el modo de operación automáticamente según las condiciones climáticas. Este modo permite un pase directo del aire exterior, cuando la temperatura y la humedad de esta son adecuadas. El aire fresco del exterior se introduce directamente en el espacio interior sin intercambiar calor con el aire interior saliente, gracias a la compuerta de desvío (bypass) integrada.



Modo de intercambio de calor



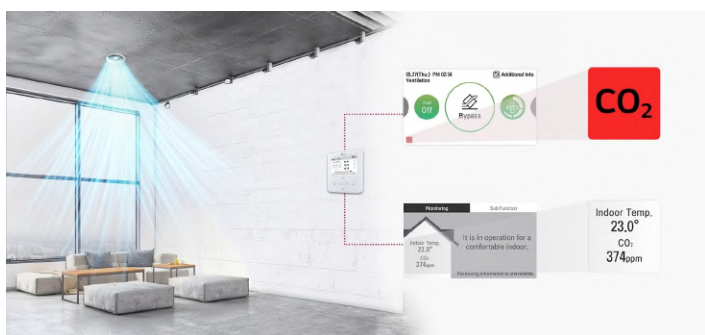
Modo de pase directo



OA: Aire del Exterior / EA: Aire de Extracción / SA: Aire de Suministro / RA: Aire de Retorno

El óptimo control del ambiente interior

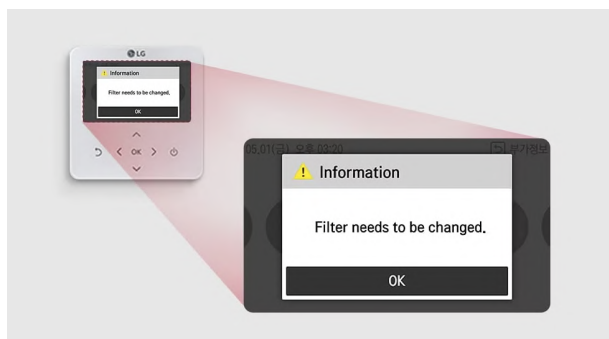
Con el control remoto alámbrico Estándar III conectado a la ERV de LG se puede tener óptimo control de los niveles de CO₂ dentro del recinto. El nivel de CO₂ se muestra continuamente en la pantalla del control remoto y aparece un indicador de alarma cuando los niveles superan los niveles de ppm máximo configurados. El ERV utiliza esta información para controlar automáticamente las velocidades del ventilador.



Los ERV de expansión directa, pueden controlar la temperatura y la humedad del aire que suministra, esto lo convierte en una excelente solución para espacios donde se necesita control de temperatura y humedad. La humedad también se puede monitorear y controlar a través del control remoto alámbrico Estándar III.



Si los filtros están obstruidos por el polvo, aparece una alarma en la pantalla del control remoto que le informa que el filtro está contaminado, anunciando que es necesario el reemplazo de los mismos.



Características y funciones convenientes

La presión estática externa (ESP por su siglas en inglés) tanto del ventilador de suministro como el de extracción se pueden ajustar desde el control remoto alámbrado.



De igual forma se puede configurar el ERV de LG para que opere de forma conjunta e interconectada con el Multi V, logrando un funcionamiento más eficiente, ahorro energético, comodidad y fiabilidad. Los ERV de LG son aplicables para soluciones de tipo residencial, oficinas, escuelas, áreas comerciales para brindar y mejorar la calidad del aire interior.

