

【プレスリリース】

平成 29 年 4 月 26 日

報道関係各位

**約 21.3 インチのフル HD 映像を最大 4 画面まで表示可能
42.5 インチの大画面 IPS 4K モニター「43UD79-B」を
5 月 19 日(金)より全国で順次発売**

LGエレクトロニクス・ジャパン株式会社

LG エレクトロニクス・ジャパン株式会社(代表取締役社長:李 仁奎(イ・インギョ) 本社:東京都中央区)は、42.5 インチの IPS 4K^{※1} モニター「43UD79-B」を、2017 年 5 月 19 日(金)より全国で順次発売します。

「43UD79-B」は、美しい映像表示と充実した機能でご好評をいただいている当社の IPS 4K モニターシリーズの中でも、過去最大サイズとなる 42.5 インチの大画面モニターです。

ピクチャーバイピクチャー(PBP)に対応し、1 画面あたり約 21.3 インチのフル HD 映像を最大 4 画面同時に表示させることができます。また、ピクチャーインピクチャー(PIP)機能では、画面全体に 4K 映像を表示しつつ、別の映像を同時に表示させることも可能です。

インターフェースは、HDMI 端子を 4 ポート(4K@60Hz 対応×2、4K@30Hz 対応×2)、DisplayPort 端子、USB Type-C 端子、RS-232C 端子の合計 7 ポートに加えて、USB3.0 の USB ダウンストリーム端子を 2 本搭載。さらに 10W+10W のパワフルなスピーカーを内蔵し、大画面に相応しい音声を楽しむことができます。

ユーザビリティにおいては、付属のリモコンや OSD^{※2} ジョイスティックによって、OSD 操作を直感的に行える上、専用ソフトウェアの「OnScreen Control (オンスクリーンコントロール)」によって、画面の明るさやピクチャーモードの設定など基本的な OSD の設定を OS 上で行うことが可能です。

42.5 インチの大きさを活かし、迫力ある映像を楽しめるのはもちろん、多くの画面を表示できることで、マルチタスクに使用する様々な分野のプロフェッショナルにもおすすめの製品です。

※1 本文中の 4K は、3840×2160 画素となります

※2 オンスクリーンディスプレイ



「43UD79-B」

＜発売概要＞

| モデル名(型番) | 発売時期 | 想定売価(税抜) |
|----------|--------------------|------------|
| 43UD79-B | 2017 年 5 月 19 日(金) | 83,000 円前後 |

LG エレクトロニクス・ジャパン株式会社

〒104-8301 東京都中央区京橋 2-1-3 京橋トラストタワー15 階

<http://www.lg.com/jp>

■主な特長

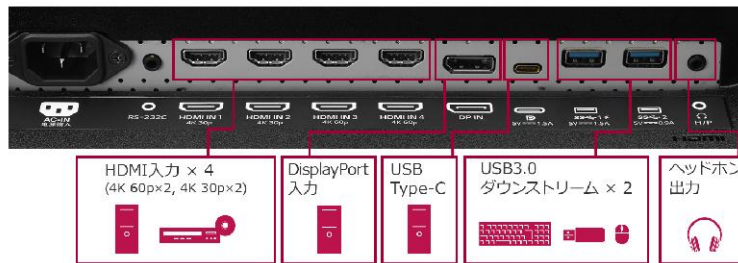
1. 最大4つの接続機器の表示が可能

ピクチャーバイピクチャー(PBP)に対応し、最大4画面同時に21.5インチのフルHDモデルに近いサイズで表示させることができます。また、ピクチャーインピクチャー(PIP)にも対応し、画面全体に4K映像を表示させつつ、別の映像を画面上に同時に表示させることも可能です。



2. 合計7ポートの豊富な端子類を実装

映像入力には、HDMI端子を4ポート(4K@60Hz対応×2、4K@30Hz対応×2)、DisplayPort端子、USB Type-C端子、RS-232C端子の合計7ポートを搭載。さらに、USB3.0のUSBダウンストリーム端子を2本実装しています。

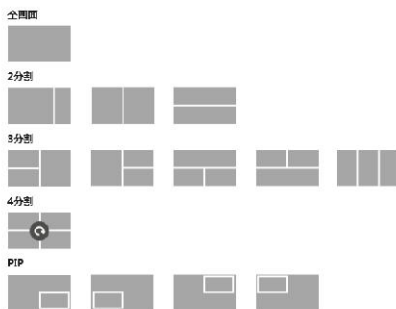


3. Screen Split でパソコンの4K画面も分割表示

付属ソフトウェアである、OnScreen Control (オンスクリーンコントロール)の機能「Screen Split(スクリーンズプリット)」によって、情報量の多い4K画面上でウィンドウを自動的に最大4分割して表示させることで効率的な作業空間を実現します。

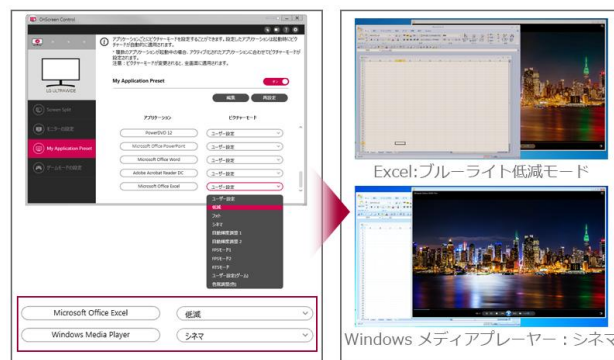
また、OnScreen ControlはOSDの基本的な設定(明るさ、コントラスト、ピクチャーモードの選択など)やゲーム機能をOS上で設定ができます。さらに、My Application Preset (マイアプリケーションプリセット)では、ソフトウェアごとにピクチャーモードをあらかじめ設定することができ、該当のソフトウェアの起動またはウィンドウ選択時に自動的に設定したピクチャーモードが適用されます。

さらに、OSDの詳細な設定の際は、付属のリモコンまたは、直感的なOSD操作を実現した「OSDジョイスティック」で容易に設定が可能です。



Screen Split

画面上のウィンドウを自動的に配置



My Application Preset

ソフトウェアごとに割り当てたピクチャーモードを自動的に適用

4. IPS 4K パネル採用

どの角度から見ても色変化が少なく、発色が鮮やかで自然な色合いを表示できる IPS パネルによって、フル HD の 4 倍の情報量をもつ 4K の高精細な映像をより美しく表現します。

また、10bit カラー(約 10.7 億色)の表示に対応します。



5. 10W+10W のパワフルスピーカーを内蔵

85Hz 以下の低音域を深く豊かに再現する「リッチベース」を特徴とする 10W+10W の高出力なステレオスピーカーを搭載し、パワフルで臨場感あふれる立体的なサウンドを実現します。



6. 目に優しい「ブルーライト低減モード」「フリッカーセーフ」を搭載

モニターのバックライトは、目に見える可視光線の中でも網膜まで達する強い光とされる青色光「ブルーライト」を発しており、目や体に大きな影響があるといわれています。また、LED バックライトは、輝度を調整する際に高速で明滅を繰り返すため、画面のちらつき「フリッカー」が発生し、長時間ディスプレイを見ていると、頭痛や疲れ目などにつながるとされています。ブルーライトを低減する「ブルーライト低減モード」、フリッカーを抑制する「フリッカーセーフ」によって長時間の作業や鑑賞の際に目の負担を軽減します。



7. ゲーム機能も搭載し大画面で迫力のゲームプレイ

フレームバッファでの処理を通すことなくダイレクトに映像を出力することで、タイムラグを抑えて早い画面描画を実現する「DAS モード」、映像の暗くて見づらい部分を認識して、明るく映し出す「ブラックスタビライザー」を搭載しています。

■主な仕様

| | | |
|--------------------|-----------|--|
| モデル名(型番) | | 43UD79-B |
| JAN コード | | 49-89027-011434 |
| 液晶パネル | サイズ | 42.5 インチ(アスペクト比 16:9) |
| | 有効表示領域 | 941×529(mm) |
| | 液晶方式 | IPS |
| | 最大表示解像度 | 3840×2160 |
| | 画素ピッチ | 0.2451×0.2451(mm) |
| | 表示色 | 約 10.7 億色 |
| | 視野角(H/V) | 178° / 178° |
| | 輝度 | 350cd/m ² |
| | コントラスト比 | 最大 5,000,000:1(通常 1,000:1) |
| | 応答速度 | 5ms(GTG) |
| 走査周波数 | 水平 | 30-135kHz |
| | 垂直 | 56-61Hz |
| 入出力端子 | 入力 | HDMI×4 / DisplayPort / USB Type-C / RS-232C |
| | 出力 | ヘッドホン(ステレオミニジャック) |
| | USB 端子 | Up:USB Type-C(×1) / Down:USB 3.0 (×2) |
| スピーカー | | 10W+10W(Rich Bass) |
| 筐体仕様 | OSD 操作 | OSD ジョイスティック |
| | チルト角度 | 前:-5°~後:10° |
| | スイベル角度 | - |
| | 高さ調整 | - |
| | ピボット | - |
| | 壁掛け | 200×200(mm) |
| 外形寸法 (W×H×D)/重量 | スタンドあり | 967×648×275mm/15.9kg |
| | スタンドなし | 967×575×71mm/12.3kg |
| 消費電力 | 電源入力 | 100-240V、50/60Hz |
| | 消費電力(Typ) | 最大 70W |
| | 待機時 | 0.5W |
| | オフ時 | 0.3W |

※ 本仕様は予告なく変更される場合があります

※ 画像はすべてイメージです

※ その他、本リリースに掲載されている社名、製品名、技術名は各社の商標または登録商標です



※LGエレクトロニクス・ジャパン株式会社は、2008年6月より「LG電子ジャパン株式会社」から「LGエレクトロニクス・ジャパン株式会社(英文表記:LG Electronics Japan Inc.)」に法人名を変更しています

■LG エレクトロニクス・ジャパン株式会社概要

社 名: LG Electronics Japan 株式会社(LG Electronics Japan Inc.)
本 社: 〒104-8301 東京都中央区京橋 2-1-3 京橋トラストタワー15 階
U R L: <http://www.lg.com/jp>
設 立: 1981年1月
代 表 者: 代表取締役社長 李 仁奎(イ・インギョ)
事業内容: LG エレクトロニクス製品の日本向け輸入販売業。現在は3事業の営業を展開
＜ホーム・エンターテインメント＞テレビ、AV 機器、モニター、クラウドモニター、
広告・商業用パブリックディスプレイ、サイネージディスプレイ等
＜モバイル・コミュニケーション＞スマートフォン含む携帯電話、タブレット端末、
モバイルアクセサリ等
＜ホーム・アプライアンス&エア・ソリューション＞ロボット掃除機、寝具用掃除機等
太陽光発電モジュール等

■LG エレクトロニクスについて

LG エレクトロニクスは、モバイル関連製品、家電製品などコンシューマ・エレクトロニクスのグローバルリーダーおよびイノベーターとして、世界 119 の事業拠点に約 83,000 人の従業員を擁しています。2015 年の世界市場の売上は 448 億ドルで、「ホーム・エンターテインメント」、「モバイル・コミュニケーションズ」、「ホーム・アプライアンス&エア・ソリューション」、「ビークル・コンポーネンツ」の 4 事業からなり、テレビ、携帯端末、エアコン、洗濯機、冷蔵庫を製造する世界有数の総合家電メーカーです。また、LG エレクトロニクスは、「2015 エネルギースター・アワード」において「パートナー・オブ・ザ・イヤー」賞を受賞しています。詳しくは、www.LG.com をご覧ください。

報道関係者様のお問い合わせ先

LG エレクトロニクス・ジャパン株式会社
広報担当: 阿部/金 東建(キム・ドンゴン)
Email: pr.jp@lge.com

TEL: 03-5299-4603(直通) FAX: 03-5299-4699