



【プレスリリース】

平成 31 年 4 月 16 日

報道関係各位

新 4K 衛星放送対応チューナーを全モデルに搭載
IPS パネルと 4 つの「ナノテクノロジー」、AI で映像・サウンドもさらに進化
4K 液晶テレビ 2019 年ラインアップ
全 5 シリーズ 10 モデルを 4 月 25 日(木)より順次発売

LGエレクトロニクス・ジャパン株式会社

LG エレクトロニクス・ジャパン株式会社(代表取締役:李 榮彩(イ・ヨンチェ) 本社:東京都中央区)は、新 4K 衛星放送対応チューナーを搭載した、4K 液晶テレビの 2019 年ラインアップとして全 5 シリーズ 10 モデルを 2019 年 4 月 25 日(木)より全国で順次発売します。

今年の液晶テレビのラインアップでは、広視野角で高い色彩表現を可能にした IPS 4K パネルを全モデルに採用し、「LG NanoCell TV AI ThinQ」である「SM9000P」、「SM8600P」、「SM8100P」シリーズと、「LG UHD TV AI ThinQ」である「UM7500P」、「UM7100P」シリーズを展開。全てのモデルに新 4K 衛星放送対応チューナーを搭載し、これから本格的に始まる新 4K 衛星放送を臨場感ある高精細な画質で視聴することが可能です。

「LG NanoCell TV AI ThinQ」では、独自開発の 4 つの「ナノテクノロジー」を搭載し、大きな進化を遂げました。^{※1} まず 1 つ目の「NanoColor」は、LG 独自の Nano Cell テクノロジーで従来の IPS パネルよりもクリアで鮮明な映像を可能に。2 つ目の「NanoBlack」は、直下型バックライトによってより細やかに調光し、深く沈み込む黒を再現。3 つ目の「NanoAccuracy」は、斜めから見ても正確な色再現し、10bit パネルによって自然の色合いをより忠実に再現します。そして 4 つ目の「NanoBezel」は、極細ベゼルを採用し、映像への没入感を高める効果があります。

さらに、全モデルに映像エンジン「α7 Gen2 Intelligent Processor」を搭載。見るコンテンツに合わせて、最適な画像処理を行う「AI 映像」と音質調整を行う「AI サウンド」により、かつてないテレビ体験を提供します。操作性においても、LG 独自の AI プラットフォーム「ThinQ AI」がさらに進化。「30 分後にテレビを消して」など、自然な会話感覚での音声操作が可能になりました。「Google アシスタント」・「Amazon Alexa」^{※2} も搭載し、リクエストに幅広く応えるだけでなく、ユーザーの好奇心を満たすさまざまな提案を行います。

※1: 搭載されている機能はモデルによって異なります。詳細は次頁参照

※2: アップデートにて対応予定



LG エレクトロニクス・ジャパン株式会社

〒104-8301 東京都中央区京橋 2-1-3 京橋トラストタワー15 階

<http://www.lg.com/jp>

<発売概要>

シリーズ	品番	インチ	価格(予想実売価格・税別)	発売予定日
SM9000P	65SM9000PJB	65	オープン価格(300,000円前後)	2019年 4月25日(木)
	55SM9000PJB	55	オープン価格(220,000円前後)	
SM8600P	75SM8600PJB	75	オープン価格(430,000円前後)	
SM8100P	65SM8100PJB	65	オープン価格(230,000円前後)	
	55SM8100PJB	55	オープン価格(180,000円前後)	
	49SM8100PJB	49	オープン価格(150,000円前後)	
UM7500P	65UM7500PJA	65	オープン価格(210,000円前後)	
	55UM7500PJA	55	オープン価格(160,000円前後)	
	43UM7500PJA	43	オープン価格(110,000円前後)	
UM7100P	49UM7100PJA	49	オープン価格(130,000円前後)	



<SM8600P>



<SM9000P>



<SM8100P>



<UM7500P>

※43UM7500PJA はフレームの幅が異なります



<UM7100P>

■ 主な製品特長

<全モデルに新 4K 衛星放送が楽しめるチューナー内蔵。デジタル放送の裏番組にも対応>
 テレビに 4K チューナーを内蔵しているため、これから本格的に始まる新 4K 衛星放送をすぐに視聴することができます。さらに地上デジタル、BS デジタル、110 度 CS デジタルの各チューナーをダブルで内蔵しているので裏番組の録画が可能です。



※ 2 番組の同時録画はできません

※ BS4K・110 度 CS4K 放送を録画中に視聴できる BS4K・110 度 CS4K 放送は、録画中の番組のみとなります

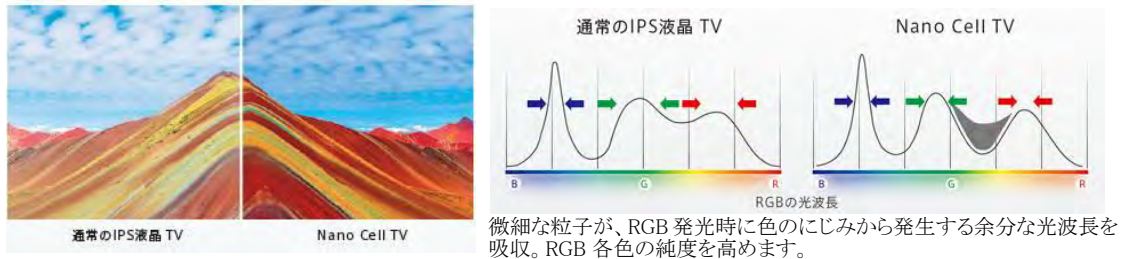
※ BS4K・110 度 CS4K 放送視聴時は 2 画面表示できません



<4つの「ナノテクノロジー」>

1. 「NanoColor」で、よりクリアに、より鮮明に ※SM9000P、SM8600P、SM8100P

1nm という極小粒子を超高精度に敷き詰めた LG 独自の「Nano Cell Display」。色ノイズの原因となる過剰な光波長を吸収するため、これまでノイズが多く発生していた赤や緑の色の純度や濃さが向上。これによりコントラストが強化され、よりクリアで、より鮮明な表現が可能です。



2. 「NanoBlack」で、光と闇のディテールを緻密に再現 ※SM9000Pのみ

LG 独自の制御技術により、明暗を細やかにコントロールできる LED バックライトを搭載。直下型 LED バックライトにより、細やかな光の部分制御が可能になりました。夜の闇でも、月に近い闇と遠い闇の違い、奥行き感なども緻密に再現します。エッジ型 LED バックライトはライン状の光をコントロールして明暗を表現します。

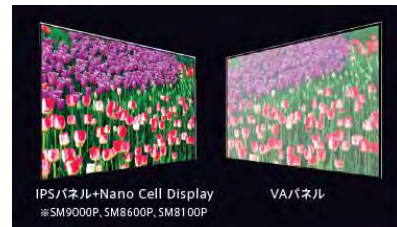


3. 「NanoAccuracy」でより自然な色再現を

「Nano Cell Display」により、IPSパネルの色再現が向上

※SM9000P、SM8600P、SM8100P

Nano Cell Displayにより、色彩の表現力が高まった IPS 方式の液晶パネル。さらに斜めから視聴する際の色再現も向上。家族など複数でテレビを見る際、端から60度のアングルで画面を見ても正確に色を再現します。



「BT.2020」の広大な色域をカバー

色彩情報の処理能力を飛躍的に向上させる「True Color Accuracy」技術を導入。映像が秘める「正しい色」をきわめて緻密に、正確に取り取り、本来の輝きや深みを遜色なく表現。色の再現性が高まり、新 4K8K 衛星放送で採用されている広大な色域規格「BT.2020」にも対応しています。

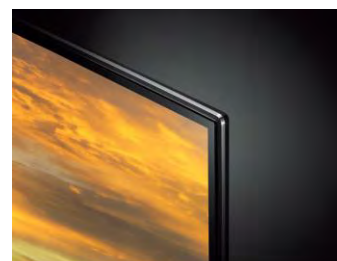
10億色以上のきめ細やかな色彩を再現 ※SM9000P、SM8600P

従来の液晶テレビと比べて、64倍もの色相が表現できる10bitのパネルを採用。10億色以上の膨大な色を表示でき、自然が作り出す繊細な色合いをどこまでも忠実に再現することができます。

4. 究極を求めた極細ベゼル ※SM8600(75インチ)を除く

映像への没入感を追求し、フレーム幅が約 4.8mm※1 という驚異的な極細ベゼルを採用。映像以外を徹底排除した新感覚のデザインが新たな驚きをもたらします。

※1: SM9000P の場合(下部を除く)



<AI 対応、高性能映像エンジン>

1. 有機ELにも採用されている高性能エンジン

パネルとともに液晶の画質を左右する映像エンジンには、卓越した性能を誇る「α7 Gen2 Intelligent Processor」を採用。高精度な色再現のみならず、同時にフレーム単位のきめ細やかさで色合いを調整。最適な部分調光で輝度を制御し、映像のディテールまで繊細に描き抜きます。さらに、今年AI対応の映像エンジンに進化したことで、見ているコンテンツに応じた画像処理・音質調整の方法を見つけて最適化し、美しい映像と臨場感あるサウンドを楽しめます。



●Luminance Optimizer for Local Dimming II

繊細な部分調光で輝度、コントラストを最適化し、つぶれがちな微妙な色合いをも描き出します。

※SM9000P、SM8600P、SM8100P



●HDR Dynamic Tone Mapping

ダイナミックレンジを拡張し、豊かな階調と幅広い明暗差を表現可能にします。

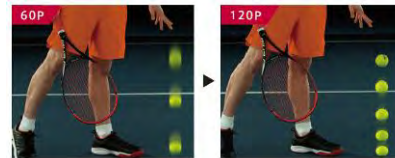


2. 「Advanced Color Enhancer」でくっきり鮮やかな色表現に映像内の色情報を緻密に分析。主要な色を見だし、互いのコントラストを強調する「Advanced Color Enhancer」を採用。より忠実な色合いを映し出します。

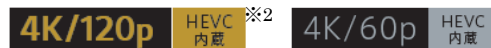


3. 速い動きもブレずに、なめらか ※SM9000P、SM8600P

4KのHFR規格にも対応し、通常の2倍にあたる最大秒間120フレームでの表示が可能。*1 スポーツなど激しい動きの多いコンテンツの高画質映像も、ブレをほとんど感じないなめらかでシャープな映像で楽しめます。



*1: 2019年モデルではHDMI、USBに対応しています
*2: SM8100P、UM7500P、UM7100Pは対応しておりません



4. 人物・物体と背景を分けてコントラスト調整

よりリアルで奥深い明暗を実現するために、手前の人物や物体と、奥に広がる背景を分離。お互いの色彩の違いに配慮しながら、それぞれを最適なコントラストへと調整します。くっきりと浮かび上がるような、立体感に満ちた映像が堪能できます。

5. HDR映像を、さらに魅力的に

SM9000P、SM8600Pは、さまざまなHDR映像のポテンシャルを引き出す「Cinema HDR」を搭載。「ドルビービジョン」「Advanced HDR by technicolor」「HDR10」「HLG」の4つの規格をサポートしています。

またSM8100P、UM7500P、UM7100Pは、LG独自の「Active HDR」を搭載し、「HDR10」「HLG」に対応します。さらに「HDR効果」モードを採用し、一般的なSDR映像にHDR効果を与えることができます。

<Dolby Atmos®搭載で、映像にあわせて、サウンドが移動>

映像と調和しながら、上空を含むあらゆる方向から別の方向へと音が360度移動する画期的なサウンド規格、「Dolby Atmos®」。スピーカーのチャンネルによる制限がなく、個々の音を3次元空間内の一点に配置でき、自在にムーブさせることが可能。映像世界の内側に座っているかのような没入体験を実現します。



■主な仕様

カテゴリー		SM9000Pシリーズ		SM8600Pシリーズ
		65SM9000PJB	55SM9000PJB	75SM8600PJB
画面サイズ	型	65V	55V	75V
パネル	方式	IPS 4K	IPS 4K	IPS 4K
	画素数(水平×垂直)	3840×2160	3840×2160	3840×2160
	バックライト	直下型LEDバックライト	直下型LEDバックライト	エッジ型LEDバックライト
	部分制御	●(Full Array Dimming)	●(Full Array Dimming)	●(Local Dimming)
	視野角	±178°	±178°	±178°
外形寸法: (cm)	スタンド含む	145.5×90.6×32.4	123.2×78.1×26.3	168.3×104.3×37.0
	スタンド含まず	145.5×83.5×6.3	123.2×70.9×6.3	168.3×97.4×6.5
本体質量: (kg)	スタンド含む	28.1	19.1	41.6
	スタンド含まず	26.4	17.6	38.8
消費電力	消費電力[待機時]:W	220[0.5]	175[0.5]	220[0.5]
	年間消費電力量:kWh/年	147 ^{※1}	123 ^{※1}	171 ^{※1}
	省エネ基準達成率:%	224	214	231
録画機能	USBハードディスク録画	●	●	●
	裏録画 ^{※2} /くりかえし録画	●	●	●
	Multi HDD	●(同時接続:3台まで)	●(同時接続:3台まで)	●(同時接続:3台まで)
チューナー	BS 4K・110度CS 4K	1 ^{※3}	1 ^{※3}	1 ^{※3}
	地上デジタル(CATVバスルー)	2	2	2
	BS・110度CSデジタル	2 ^{※3}	2 ^{※3}	2 ^{※3}
高画質機能	倍速機能	TruMotion 240(4倍速相当)	TruMotion 240(4倍速相当)	TruMotion 240(4倍速相当)
	映像エンジン	α7 Gen2 Intelligent Processor	α7 Gen2 Intelligent Processor	α7 Gen2 Intelligent Processor
	HDR	CINEMA HDR ^{TM※2}	CINEMA HDR ^{TM※2}	CINEMA HDR ^{TM※2}
	シネマモード(エキスパート画質調整)	●	●	●
	リアルシネマ	●	●	●
	デジタルノイズリダクション	●	●	●
高音質機能	サラウンド回路	Dolby Atmos [®]	Dolby Atmos [®]	Dolby Atmos [®]
	音声多重	●	●	●
	自動音量調節	●	●	●
	実用最大出力(JEITA):W	40	40	40
	スピーカー:個/AV	フルレンジ:2個/20W ウーファー:2個/20W	フルレンジ:2個/20W ウーファー:2個/20W	フルレンジ:2個/20W ウーファー:2個/20W
	オートサウンドチューニング	●	●	●
便利機能	ブラウザ機能 ^{※5}	●	●	●
	ハイブリッドキャスト対応 ^{※6}	●	●	●
	Miracast TM Overlay	●	●	●
	省電力対応	●(Smart Energy Saving Plus)	●(Smart Energy Saving Plus)	●(Smart Energy Saving Plus)
	オンタイマー/オフタイマー	●	●	●
	首振りスリープ機能	—	—	—
	操作ガイド(電子取説)	●	●	●
入出力端子	HDMI TM 入力端子(背面/側面)	4 ^{※7※8}	4 ^{※7※8}	4 ^{※7※8}
	HDMIバージョン	2.1	2.1	2.0
	HDMI-ARC	●	●	●
	コンポーネント/ビデオ入力端子(背面)	1	1	1
	ヘッドホン出力端子	1	1	1
	光デジタル音声出力端子(背面)	1	1	1
	USB端子(背面/側面)	3(USB2.0対応) ^{※9}	3(USB2.0対応) ^{※9}	3(USB2.0対応) ^{※9}
	LAN端子(背面)	1	1	1
Wi-Fi	Wi-Fi内蔵	●	●	
主な付属品	取扱説明書	●	●	●
	マジックリモコン	●(AN-MR19BA)	●(AN-MR19BA)	●(AN-MR19BA)
	標準リモコン	—	—	—
	転倒防止用部品	●	●	●

カテゴリー		SM8100Pシリーズ		
		65SM8100PJB	55SM8100PJB	49SM8100PJB
画面サイズ	型	65V	55V	49V
パネル	方式	IPS 4K	IPS 4K	IPS 4K
	画素数(水平×垂直)	3840×2160	3840×2160	3840×2160
	バックライト	エッジ型LEDバックライト	エッジ型LEDバックライト	エッジ型LEDバックライト
	部分制御	●(Local Dimming)	●(Local Dimming)	●(Local Dimming)
	視野角	±178°	±178°	±178°
外形寸法:(cm)	スタンド含む	145.1×91.0×32.4	123.2×78.6×26.3	109.6×71.0×26.3
	スタンド含まず	145.1×84.0×6.4	123.2×71.6×6.4	109.6×64.0×6.4
本体質量:(kg)	スタンド含む	25.8	18.7	15.5
	スタンド含まず	24.1	17.2	14.0
消費電力	消費電力[待機時]:W	190[0.5]	155[0.5]	135[0.5]
	年間消費電力量:kWh/年	162 ^{※1}	132 ^{※1}	125 ^{※1}
	省エネ基準達成率:%	194	188	167
録画機能	USBハードディスク録画	●	●	●
	裏録画 ^{※2} /くりかえし録画	●	●	●
	Multi HDD	●(同時接続:2台まで)	●(同時接続:2台まで)	●(同時接続:2台まで)
チューナー	BS 4K・110度CS 4K	1 ^{※3}	1 ^{※3}	1 ^{※3}
	地上デジタル(CATVバスルー)	2	2	2
	BS・110度CSデジタル	2 ^{※3}	2 ^{※3}	2 ^{※3}
高画質機能	倍速機能	TruMotion 120(2倍速相当)	TruMotion 120(2倍速相当)	TruMotion 120(2倍速相当)
	映像エンジン	a7 Gen2 Intelligent Processor	a7 Gen2 Intelligent Processor	a7 Gen2 Intelligent Processor
	HDR	Active HDR™ ^{※4}	Active HDR™ ^{※4}	Active HDR™ ^{※4}
	シネマモード(エキスパート画質調整)	●	●	●
	リアルシネマ	●	●	●
高音質機能	デジタルノイズリダクション	●	●	●
	サラウンド回路	Dolby Atmos®	Dolby Atmos®	Dolby Atmos®
	音声多重	●	●	●
	自動音量調節	●	●	●
	突用最大出力(JEITA):W	20	20	20
	スピーカー:個/AV	フルレンジ:2個/20W	フルレンジ:2個/20W	フルレンジ:2個/20W
便利機能	オートサウンドチューニング	●	●	●
	ブラウザー機能 ^{※5}	●	●	●
	ハイブリッドキャスト対応 ^{※6}	●	●	●
	Miracast™ Overlay	●	●	●
	省電力対応	●(Smart Energy Saving Plus)	●(Smart Energy Saving Plus)	●(Smart Energy Saving Plus)
	オンタイマー/オフタイマー	●	●	●
	首振りスリープ機能	—	—	—
入出力端子	操作ガイド(電子取説)	●	●	●
	HDMI™入力端子(背面/側面)	4 ^{※7※8}	4 ^{※7※8}	4 ^{※7※8}
	HDMIバージョン	2.0	2.0	2.0
	HDMI-ARC	●	●	●
	コンポーネント/ビデオ入力端子(背面)	1	1	1
	ヘッドホン出力端子	1	1	1
	光デジタル音声出力端子(背面)	1	1	1
	USB端子(背面/側面)	2(USB2.0対応) ^{※9}	2(USB2.0対応) ^{※9}	2(USB2.0対応) ^{※9}
LAN端子(背面)	1	1	1	
Wi-Fi	Wi-Fi内蔵	●	●	
主な付属品	取扱説明書	●	●	●
	マジックリモコン	●(AN-MR19BA)	●(AN-MR19BA)	●(AN-MR19BA)
	標準リモコン	—	—	—
	転倒防止用部品	●	●	●

カテゴリー		UM7500Pシリーズ			UM7100Pシリーズ
		65UM7500PJA	65UM7600PJA	48UM7500PJA	49UM7100PJA
画面サイズ	型	65V	55V	43V	49V
パネル	方式	IPS 4K	IPS 4K	IPS 4K	IPS 4K
	画素数(水平×垂直)	3840×2160	3840×2160	3840×2160	3840×2160
	バックライト	直下型LEDバックライト	直下型LEDバックライト	直下型LEDバックライト	直下型LEDバックライト
	部分制御	—	—	—	—
	視野角	±178°	±178°	±178°	±178°
外形寸法: (cm)	スタンド含む	145.3×90.5×26.9	123.4×77.6×23.1	97.5×62.5×21.6	110.8×70.5×23.5
	スタンド含まず	145.3×84.0×8.4	123.4×71.7×8.4	97.5×57.1×8.6	110.8×64.9×8.0
本体質量: (kg)	スタンド含む	23.3	16.2	9.1	11.0
	スタンド含まず	23.0	16.0	9.0	10.9
消費電力	消費電力[待機時]:W	195[0.5]	160[0.5]	110[0.5]	120[0.5]
	年間消費電力量:kWh/年	141※1	116※1	112※1	102※1
	省エネ基準達成率:%	223	214	151	204
録画機能	USB/ハードディスク録画	●	●	●	●
	裏録画※2/くりかえし録画	●	●	●	●
	Multi HDD	●(同時接続:2台まで)	●(同時接続:2台まで)	●(同時接続:2台まで)	●(同時接続:2台まで)
チューナー	BS 4K・110度CS 4K	1※3	1※3	1※3	1※3
	地上デジタル(CATVバススルー)	2	2	2	2
	BS・110度CSデジタル	2※3	2※3	2※3	2※3
高画質機能	倍速機能	TruMotion 120(2倍速相当)	TruMotion 120(2倍速相当)	TruMotion 120(2倍速相当)	—
	映像エンジン	a7 Gen2 Intelligent Processor	a7 Gen2 Intelligent Processor	a7 Gen2 Intelligent Processor	a7 Gen2 Intelligent Processor
	HDR	Active HDR™※4	Active HDR™※4	Active HDR™※4	Active HDR™※4
	シネマモード(エキスパート画質調整)	●	●	●	●
	リアルシネマ	●	●	●	●
高音質機能	サラウンド回路	Dolby Atmos®	Dolby Atmos®	Dolby Atmos®	Dolby Atmos®
	音声多重	●	●	●	●
	自動音量調節	●	●	●	●
	実用最大出力(JEITA):W	20	20	20	20
	スピーカー:個/W	フルレンジ:2個/20W	フルレンジ:2個/20W	フルレンジ:2個/20W	フルレンジ:2個/20W
	オートサウンドチューニング	※別売(AN-MR19BA)必要	※別売(AN-MR19BA)必要	※別売(AN-MR19BA)必要	※別売(AN-MR19BA)必要
便利機能	ブラウザー機能※5	●	●	●	●
	ハイブリッドキャスト対応※6	●	●	●	●
	Miracast™ Overlay	●	●	●	●
	省電力対応	●(Smart Energy Saving Plus)	●(Smart Energy Saving Plus)	●(Smart Energy Saving Plus)	●(Smart Energy Saving Plus)
	オンタイム/オフタイマー	●	●	●	●
	首振りスリーパー機能	—	—	—	—
	操作ガイド(電子取説)	●	●	●	●
入出力端子	HDMI™入力端子(背面/側面)	4※7※8	4※7※8	4※7※8	3※7※8
	HDMIバージョン	2.0	2.0	2.0	2.0
	HDMI-ARC	●	●	●	●
	コンポーネント/ビデオ入力端子(背面)	1	1	1	1
	ヘッドホン出力端子	1	1	1	1
	光デジタル音声出力端子(背面)	1	1	1	1
	USB端子(背面/側面)	2(USB2.0対応)※9	2(USB2.0対応)※9	2(USB2.0対応)※9	2(USB2.0対応)※9
	LAN端子(背面)	1	1	1	1
Wi-Fi	Wi-Fi内蔵	●	●	●	
主な付属品	取扱説明書	●	●	●	●
	マジックリモコン	別売(AN-MR19BA)	別売(AN-MR19BA)	別売(AN-MR19BA)	別売(AN-MR19BA)
	標準リモコン	●	●	●	●
	転倒防止用品	●	●	●	●

- ※1: 年間消費電力量とは、省エネ法に基づいて、一般家庭での1日の平均視聴時間(4.5時間)を基準に算出した、一年間に使用する電力量です。年間消費電力測定時の画質設定は、出荷設定時の画質設定(映像モード:標準)です
- ※2: BS4K・110度CS4Kは2番組同時録画はできません!
- ※3: 本機には、ACASチップが搭載されています。スカパー!のお申し込み方法については、スカパー!ホームページ(<https://www.skyperfectv.co.jp/>)または、スカパー!カスタマーセンター総合窓口(0120-039-888 営業時間:10時~20時)にてご確認ください
- ※4: HDMIのHDR入力に対応しています。「ひかりTV」および「NETFLIX」の提供する「HDR10」サービスに対応しています。BS4K・110度CS4K放送のHLGに対応しています
- ※5: ダウンロードコンテンツには対応していません
- ※6: NHKなどの放送局によるハイブリッドキャストのサービス、スカパー!による「スカパー!ハイブリッド」に対応しています。「スカパー!ハイブリッド」の一部機能は、別途契約によりご利用いただけます。今後ハイブリッドキャストに仕様追加や変更があった場合は、対応できない場合もあります
- ※7: 4K映像入力は、すべてのHDMI端子が対応いたします。HDR対応の4K/60pの映像信号を見るためには、18Gbps伝送に対応したケーブル(プレミアムハイスピードHDMIケーブル)での接続が必要です
- ※8: 以下の4K映像入力信号に対応しています。3840×2160p(23.98/24Hz、29.97/30Hz、25/50Hz、59.94/60Hz)、4096×2160p(23.98/24Hz、29.97/30Hz、25/50Hz、59.94/60Hz)
- ※9: 4K/120pのビデオコンテンツ入力に対応しています。SM8100P、UM7500P、UM7100Pは対応しておりません



※本リリース内の「4K」表記は水平 3840×垂直 2160 画素となります

※Google は、Google LLC の商標です。

※Amazon、Alexaおよび関連するロゴは、Amazon.com, Inc.またはその関連会社の商標です。

※HDMI と HDMI High-Definition Multimedia Interface 用語は、米国およびその他の国々における HDMI Licensing, LLC の登録商標または商標です

※Dolby、ドルビー、Dolby Atmos およびダブル D 記号はドルビーラボラトリーズの登録商標です。Dolby Vision はドルビーラボラトリーズの商標です

※その他、本リリースに掲載されている社名、製品名、技術名は各社の商標または登録商標です

※画像はすべてイメージです

※本仕様は予告なく変更される場合があります

■製品画像は下記 URL や右記 QR コードよりダウンロードが可能です。

<http://www.lg.com/jp/press-release/Pictures/20190416-uhd-lineup/images-uhd.zip>



※LGエレクトロニクス・ジャパン株式会社は、2008年6月より「LG電子ジャパン株式会社」から

「LGエレクトロニクス・ジャパン株式会社(英文表記:LG Electronics Japan Inc.)」に法人名を変更しています

■LG エレクトロニクス・ジャパン株式会社概要

社 名: LG Electronics Japan 株式会社 (LG Electronics Japan Inc.)
本 社: 〒104-8301 東京都中央区京橋 2-1-3 京橋トラストタワー15 階
U R L: <https://www.lg.com/jp>
設 立: 1981年1月
代 表 者: 代表取締役 李 栄彩(イ・ヨンチェ)
事 業 内 容: LG エレクトロニクス製品の日本向け輸入販売業。現在は 5 事業の営業を展開
【ホーム・アプライアンス&エア・ソリューション】洗濯機、掃除機、衣類リフレッシュ機等
【ホーム・エンターテインメント】テレビ、モニター、ノートパソコン、ブルーレイプレイヤー、
ホームプロジェクター等
【モバイル・コミュニケーションズ】スマートフォン、タブレット端末、モバイルアクセサリ等
【ビークルコンポーネント・ソリューションズ】車載用機器等
【ビジネス・ソリューションズ】デジタルサイネージ、ソーラー事業等

■LG エレクトロニクスについて

LG エレクトロニクスは、モバイル関連製品、家電製品などコンシューマ・エレクトロニクスのグローバルリーダーおよびイノベーターとして、世界 118 の事業拠点に約 75,000 人の従業員を擁しています。2017 年の世界市場の売上は 554 億ドルで、「ホーム・アプライアンス&エア・ソリューション」、「ホーム・エンターテインメント」、「モバイル・コミュニケーションズ」、「ビークルコンポーネント・ソリューションズ」、「ビジネス・ソリューションズ」の 5 事業からなり、テレビ、携帯端末、エアコン、洗濯機、冷蔵庫を製造する世界有数の総合家電メーカーです。詳しくは、www.lg.com をご覧ください。

報道関係者様のお問い合わせ先

LG エレクトロニクス・ジャパン株式会社 広報担当:阿部/金 東建(キム・ドンゴン)
Email: pr.jp@lge.com TEL: 03-5299-4603(直通) FAX: 03-5299-4699