



Life's Good

LG 榮獲 ISO 雙認證



ISO 9001:2015 品質管理系統

ISO 10002:2018 客戶申訴處理管理系統

驗證範圍：客戶服務中心 / 服務站 台北

LG 級專業貼心服務

全省服務站通訊網

台北服務站 02-2627-2788 #1605
中和服務站 02-2243-9998 #202
桃園服務站 03-433-6558 #101
新竹服務站 03-558-7711 #104
台中服務站 04-2329-1808 #111

嘉義服務站 05-231-0678 #212
台南服務站 06-281-8898 #101
高雄服務站 07-342-9998 #303
屏東服務站 08-736-6761 #101
宜蘭服務站 03-9552-350 #9



線上報修更便利!



LG LINE 線上客服

售後服務專線 0800-898-899

行動電話請撥 (02)2162-1196



Life's Good

LG styler®

蒸氣電子衣櫥

銷售手冊



LG styler® 為您的健康生活而設計

每日的外出衣物上，容易吸附細菌、過敏原、異味、塵蟎、灰塵，
一回家立刻幫衣物殺菌清潔，如同回到家要洗手一樣重要。

讓LG styler 用蒸氣技術為您的衣物有效殺菌、去除異味，不僅清新、乾淨且更加衛生。



▲ 瞭解更多

| | |
|------------------------------|-------|
| ■ 高溫殺菌、清新除臭、室內除濕 | 1 |
| ■ 溫和烘乾、WiFi客製化行程 | 2 |
| ■ 機身內介紹 | 3 |
| ■ 面板操作使用說明 | 4 |
| ■ 使用類型介紹：常穿正裝/精緻服飾 | 5 |
| ■ 使用類型介紹：服飾配件/家有嬰幼兒 | 6 |
| ■ 使用類型介紹：家有寵物/注重殺菌 | 7 |
| ■ 使用類型介紹：在意身上味道/喜愛運動 | 8 |
| ■ 使用類型介紹：機車、腳踏車配件/戶外休閒 | 9 |
| ■ 產品實測大公開 | 10 |
| ■ 使用者家訪 | 11~12 |
| ■ 使用情境介紹 | 13~18 |
| ■ 型號介紹 | 19-20 |

LG styler®

超過 **7** 成消費者幾乎天天使用！
9 成消費者使用滿意度超高
並願意推薦給親朋好友!!

*經LG 內部2021年消費者使用調查

LG styler取得181個國際專利，多項國際認證，證實蒸氣護理技術，可有效去除99.9%過敏原



英國過敏協會 (BAF)
99.9% 去除居家塵蟎
與大腸桿菌、
金黃色葡萄球菌



美國哮喘及過敏基金會
(AAFA)
100% 消除居家塵蟎



日本北里環境科學中心
99% 去除衣物上的細菌
及A型流感、冠狀病毒
(FcoV/hCoV-229E/MHV)*
*非新型冠狀病毒(COVID19)



國際認證機構
Intertek認證
95.9% 清除PM2.5
92% 去除乾洗有害物質



韓國服裝檢驗研究院
(KATRI)認證測試結果
大腸桿菌、金黃色葡萄球菌
在衣物中滅菌率99.9%

LG styler® | 蒸氣電子衣櫥

一機三除 除菌 / 除臭 / 除濕

高溫殺菌 天然蒸氣 60°C 殺菌除蟎

使用TrueSteam™ 蒸氣護理技術高達99.9%殺菌力，有效去除童裝、絨毛玩偶、運動服、寢具及其他衣料上的塵蟎、過敏原和細菌。



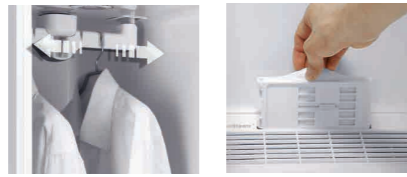
步驟1 蒸氣噴霧深入纖維深層
步驟2 蒸氣殺菌
步驟3 溫和烘乾

清新除臭 TrueSteam™ + 擺動衣架模式

► 去除異味 減少皺褶
擁有獨特TrueSteam™ 蒸氣護理技術和擺動衣架模式，有助恢復平整、氣味清新。



蒸氣噴霧出口



擺動衣架

芳香盒

室內除濕 11坪(10公升/天)

點選除濕功能，開啟機門可進行11坪室內空間輕鬆除溼。(E523WR無此功能)



LG styler® | 蒸氣電子衣櫥

一機三除 除菌 / 除臭 / 除濕

溫和烘乾 除皺不傷衣料

► 蓬鬆衣物 輕柔烘乾

LG styler提供低溫輕柔烘乾(50-55°C)，恢復衣物蓬鬆效果，不傷衣料。無法水洗或不耐高溫的衣物，亦可提供理想的低溫烘乾行程。



傳統烘乾

輕柔烘乾



風衣

羊毛衫

WiFi客製化行程 貼心符合每個需求

每次行程使用僅花費**3-4元**

► ThinQ App 隨時操控 更新最新護理行程

可以掌控、追蹤能源消耗，或使用行程下載功能增加新研發的護理行程。



*雲端行程下載可針對面板上沒有的功能下載更新行程，依照衣物材質提供最適合的護理行程。

| 行程 | 行程時間 | 耗電量 | 清新除臭 標準行程 行程時間：48分鐘 | 清新除臭 標準行程 行程時間：48分鐘 | 殺菌-一般衣物行程 行程時間：1小時28分鐘 | 殺菌-一般衣物行程 行程時間：88分鐘 |
|---------------|---------|-------|------------------------|------------------------|---------------------------|------------------------|
| 清新除臭 標準行程 | 48分鐘 | 0.45度 | | | | |
| 殺菌- 一般衣物行程 | 1小時28分鐘 | 0.78度 | | | | |

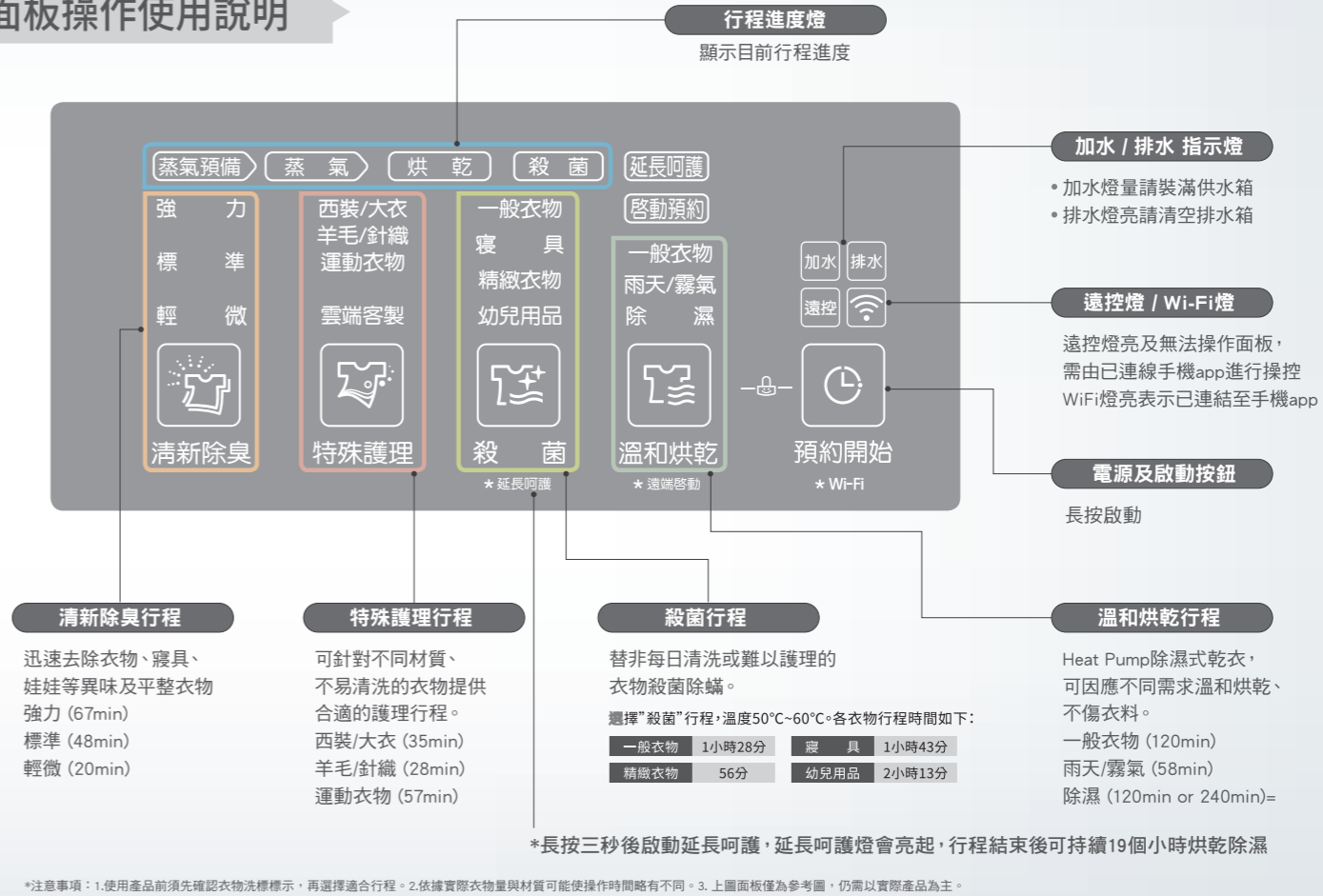
*本行程僅為示意，APP更新行程種類有可能會更新及更改，但基本皮革及運動服飾因為較常被使用的，故仍會被保留。
*雲端客製行程仍以ThinQ顯示為主。

機身內介紹



*B723MR一次可放入5件衣服+1件褲子，其他型號皆為3件衣物+1件褲子

面板操作使用說明



*長按三秒後啟動延長呵護，延長呵護燈會亮起，行程結束後可持續19個小時烘乾除濕

給每個追求完美角色的你



工作常穿正裝的你

不用一直送乾洗，省下金錢與時間



西裝/大衣



襯衫



精緻毛背心



眾多精緻服飾的你



高訂服飾



羊毛/針織



大衣/風衣



呵護精緻配件的你



精品包



皮衣



絲質圍巾/領結/絲綢領帶



家有嬰幼兒、孩童的你



絨毛玩具



嬰兒背帶



兒童衣物

適用行程

| 行程 | 設定 | 衣服/布料類型 | 程序行程 | | | |
|--------|-----------------|---------------------------------------|------|----|----|----|
| | | | 蒸氣預備 | 蒸氣 | 殺菌 | 乾燥 |
| 特殊護理行程 | 西裝/大衣 35分鐘 | 特殊設計，可快速去除西裝和外套的臭味 | ○ | ○ | | ○ |
| | 羊毛/針織 28分鐘 | 特殊設計，可去除羊毛/針織衣物的皺褶 | ○ | ○ | | ○ |
| 殺菌行程 | 襯衫/精緻衣物 56分鐘 | 特殊設計，去除衣物的細菌 | ○ | ○ | ○ | ○ |
| 特殊護理行程 | 雲端客製 …分鐘 | 褲裝摺痕線管理(預設)，集中撫平褲裝上不需要的皺褶，並凸顯褲裝上的立體褲線 | | | | |

適用行程

| 行程 | 設定 | 衣服/布料類型 | 程序行程 | | | |
|--------|-----------------|--------------------|------|----|----|----|
| | | | 蒸氣預備 | 蒸氣 | 殺菌 | 乾燥 |
| 特殊護理行程 | 大衣 35分鐘 | 特殊設計，可快速去除大衣和外套的臭味 | ○ | ○ | | ○ |
| | 羊毛/針織 28分鐘 | 特殊設計，可去除羊毛/針織衣物的皺褶 | ○ | ○ | | ○ |
| 殺菌行程 | 襯衫/精緻衣物 56分鐘 | 特殊設計，去除衣物的細菌 | ○ | ○ | ○ | ○ |
| 特殊護理行程 | 雲端客製 …分鐘 | 變化 | | | | |

*放入styler之前請確認洗標，衣物是否可耐60度溫度。

適用行程

| 行程 | 設定 | 衣服/布料類型 | 程序行程 | | | |
|--------|--------------|--|------|----|----|----|
| | | | 蒸氣預備 | 蒸氣 | 殺菌 | 乾燥 |
| 特殊護理行程 | 雲端客製 …分鐘 | 變化 | | | | |
| 殺菌行程 | 一般衣物 88分鐘 | 與清新除臭行程相同，除羊毛和針織衣物外。天然纖維必須標示為可洗/可手洗與滾筒烘乾，避免出現皺褶。 | ○ | ○ | ○ | ○ |
| | 精緻衣物 56分鐘 | 請勿用於包含橡膠、泡棉或具黏性物質的物品 | ○ | ○ | ○ | ○ |

*皮革類型物品僅能使用皮革行程

適用行程

| 行程 | 設定 | 衣服/布料類型 | 程序行程 | | | |
|------|---------------|--|------|----|----|----|
| | | | 蒸氣預備 | 蒸氣 | 殺菌 | 乾燥 |
| 殺菌行程 | 一般衣物 88分鐘 | 與清新除臭行程相同，除羊毛和針織衣物外。天然纖維必須標示為可洗/可手洗與滾筒烘乾，避免出現皺褶。 | ○ | ○ | ○ | ○ |
| | 寢具 103分鐘 | 請勿用於包含橡膠、泡棉或具黏性物質的物品 | ○ | ○ | ○ | ○ |
| | 幼兒用品 133分鐘 | 請勿用於包含橡膠、泡棉或具黏性物質的物品 | ○ | ○ | ○ | ○ |

*放入styler之前請確認洗標，衣物是否可耐60度溫度。

給每個追求完美角色的你



家有毛孩的你



寵物睡窩/絨毛玩具



寵物服飾



寵物背帶及牽繩

適用行程

| 行程 | 設定 | 衣服/布料類型 | 程序行程 | | | |
|--------|--------------|---|------|----|----|----|
| | | | 蒸氣預備 | 蒸氣 | 殺菌 | 乾燥 |
| 清新除臭行程 | 強力 67分鐘 | 毛織品、針織品、戶外/表演服裝、毛巾、內衣、T恤、襪子、牛仔褲、牛仔夾克、運動服、桌布、100%羊毛、聚酯纖維、人造纖維、聚氨酯、Gore-Tex布料、棉、苧麻纖維、大麻纖維 | ○ | ○ | | ○ |
| | 標準 48分鐘 | | ○ | ○ | | ○ |
| | 輕微 20分鐘 | | ○ | ○ | | ○ |
| 殺菌行程 | 一般衣物 88分鐘 | 與清新除臭行程相同，除羊毛和針織衣物外。天然纖維必須標示為可洗/可手洗與滾筒烘乾，避免出現皺褶。請勿用於包含橡膠、泡棉或具黏性物質的物品 | ○ | ○ | ○ | ○ |
| | 寢具 103分鐘 | | ○ | ○ | ○ | ○ |

*需注意耐熱溫度



注重清潔殺菌的你



牛仔褲
(不適於天天洗滌的居家衣物)



口罩



工作服
(醫師袍、護士衣)

適用行程

| 行程 | 設定 | 衣服/布料類型 | 程序行程 | | | |
|------|---------------|--|------|----|----|----|
| | | | 蒸氣預備 | 蒸氣 | 殺菌 | 乾燥 |
| 殺菌行程 | 一般衣物 88分鐘 | 與清新除臭行程相同，除羊毛和針織衣物外。天然纖維必須標示為可洗/可手洗與滾筒烘乾，避免出現皺褶。請勿用於包含橡膠、泡棉或具黏性物質的物品 | ○ | ○ | ○ | ○ |
| | 寢具 103分鐘 | | ○ | ○ | ○ | ○ |
| | 精緻衣物 56分鐘 | | ○ | ○ | ○ | ○ |
| | 幼兒用品 133分鐘 | | ○ | ○ | ○ | ○ |

*放入styler之前請確認洗標，衣物是否可耐60度溫度。



在意身上味道的你



沾染異味的服飾 (吃燒烤、火鍋、KTV、夏季汗臭)

適用行程

| 行程 | 設定 | 衣服/布料類型 | 程序行程 | | | |
|--------|------------|--|------|----|----|----|
| | | | 蒸氣預備 | 蒸氣 | 殺菌 | 乾燥 |
| 清新除臭行程 | 強力 67分鐘 | 套裝、外套、校服、圍巾、毛織品、針織品、戶外/表演服裝、毛巾、內衣、T恤、襪子、牛仔褲、牛仔夾克、女性內衣、運動服、桌布、100%羊毛、聚酯纖維、人造纖維、聚氨酯、Gore-Tex布料、棉、苧麻纖維、大麻纖維 | ○ | ○ | | ○ |
| | 標準 48分鐘 | | ○ | ○ | | ○ |
| | 輕微 20分鐘 | | ○ | ○ | | ○ |



屬於運動咖的你



運動機能服



帽子



機能外套

適用行程

| 行程 | 設定 | 衣服/布料類型 | 程序行程 | | | |
|--------|--------------|--|------|----|----|----|
| | | | 蒸氣預備 | 蒸氣 | 殺菌 | 乾燥 |
| 特殊護理行程 | 運動衣物 57分鐘 | 用於保護運動服面料 *E523WR沒有此功能 | ○ | ○ | | ○ |
| | 一般衣物 88分鐘 | 與清新除臭行程相同，除羊毛和針織衣物外。天然纖維必須標示為可洗/可手洗與滾筒烘乾，避免出現皺褶。請勿用於包含橡膠、泡棉或具黏性物質的物品 | ○ | ○ | | ○ |
| | 精緻衣物 56分鐘 | | ○ | ○ | | ○ |

*放入styler之前請確認洗標，衣物是否可耐60度溫度。

給每個追求完美角色的你



熱愛奔馳的你



各式防摔衣褲及腳踏車護具、安全帽等

適用行程

| 行程 | 設定 | 衣服/布料類型 | 程序行程 | | | |
|--------|--------------|--|------|----|----|----|
| | | | 蒸氣預備 | 蒸氣 | 殺菌 | 乾燥 |
| 特殊護理行程 | 運動衣物 57分鐘 | 用於保護運動服面料 | ○ | ○ | ○ | ○ |
| 殺菌行程 | 精緻衣物 56分鐘 | 與清新除臭行程相同，除羊毛和針織衣物外。天然纖維必須標示為可洗/可手洗與滾筒烘乾，避免出現皺褶。請勿用於包含橡膠、泡棉或具黏性物質的物品 | ○ | ○ | | ○ |



喜歡戶外的你



露營及登山背包、野餐墊等戶外用具

適用行程

| 行程 | 設定 | 衣服/布料類型 | 程序行程 | | | |
|--------|-----------------|--|------|----|----|----|
| | | | 蒸氣預備 | 蒸氣 | 殺菌 | 乾燥 |
| 特殊護理行程 | 運動衣物 57分鐘 | 用於保護運動服面料 | ○ | ○ | ○ | ○ |
| 殺菌行程 | 精緻衣物 56分鐘 | 與清新除臭行程相同，除羊毛和針織衣物外。天然纖維必須標示為可洗/可手洗與滾筒烘乾，避免出現皺褶。請勿用於包含橡膠、泡棉或具黏性物質的物品 | ○ | ○ | ○ | ○ |
| 溫和烘乾行程 | 雨天 / 霧氣 58分鐘 | | ○ | ○ | ○ | ○ |

*放入Styler之前請確認洗標，衣物是否可耐60度溫度。

蒸的假不了！實測結果大公開



襯衫類



衣物材質：100%純棉



衣物材質：60%棉、40%聚酯纖維

- ✔ 使用行程：清新除臭
- ✔ 使用強度：強力
- ✔ 達到效果：1. 清新除臭、2. 衣物整燙、3. 溫和烘乾

西裝褲



衣物材質：91%聚酯纖維、9%彈性纖維

- ✔ 使用行程：清新除臭
- ✔ 使用強度：強力
- ✔ 達到效果：1. 清新除臭、2. 褲線管理、3. 溫和烘乾

羽絨外套



羽絨材質：100% 聚酯纖維

填充物：70%絨毛、30%羽毛

- ✔ 使用行程：蒸氣殺菌
- ✔ 使用強度：一般行程
- ✔ 達到效果：1. 清新除臭、2. 溫和烘乾、3. 恢復蓬鬆

睡袋



睡袋材質：100% 聚酯纖維

- ✔ 使用行程：蒸氣殺菌
- ✔ 使用強度：寢具行程
- ✔ 達到效果：1. 清新除臭、2. 布面整燙、3. 溫和烘乾、4. 恢復蓬鬆

LG styler® 使用者 輕乾洗 見證心得



01

台北 廖太太 家管
家庭成員：2大3小
擺放位置：餐廳

先生有抽菸習慣，因此會使用styler去除異味，降低送洗次數；且近期因疫情問題，回家後會把中全家人的衣服放進styler進行殺菌行程。很適合推薦給「家裡有抽菸者」跟「愛乾淨每天洗衣服者」的親朋好友。



02

台南 楊先生 商業
家庭成員：2大
擺放位置：衣物間

夫妻有很多高及衣物需送乾洗，但乾洗多用化學藥劑洗滌，回家後還需要掛在衣架上一段時間味道才會飄散；有styler後可以放心的在家中使用。枕頭放在衣架上搖擺可以將髒汙和塵蟎甩下來，經由蒸氣殺菌減少在頂樓曬棉被枕頭的時間。



照片提供沐霖空間設計

03

高雄 江小姐 電商服務
家庭成員：9大
擺放位置：嵌入衣櫥

家中人口多，工作家事兩頭燒，沒時間整燙衣服就會常常送乾洗店處理，但又擔心不衛生及化學藥劑殘留問題，開始使用styler之後，幫我省去襯衫、外套等送洗的時間，新時代女性應該要懂得善用幫助自己的工具，styler讓生活更舒適且提高生活品質。



04

台南 蔡小姐 醫護人員
家庭成員：2大
擺放位置：房間

身為醫護人員，下班時白袍和其他同事的一同清洗，欠缺衛生；對蒸氣殺菌有一定瞭解，疫情嚴重時為了保護自己與家人，於是決定購買。衣物都會用溫熱水洗滌，洗完烘乾後放到styler內再用殺菌(一般衣物)的行程。對於styler可以獨立除濕覺得很實用。



05

高雄 李太太 家管
家庭成員：4大
擺放位置：房間

購買styler後，不只減少使用家中手持蒸氣熨斗，送洗次數也減少，不用再等送洗衣物取回的時間，覺得很輕鬆便利。女兒會將套裝、洋裝放進styler護理，且通常是睡前將衣物放進去使用行程，睡覺也不會受到噪音干擾，很安靜。



06

台南 陳先生 自由業
家庭成員：2大1小
擺放位置：臥室

因為常常參加朋友聚會，或邀請朋友來家裡用餐，因此如果衣物沾上味道就會使用，加上行程非常多元，如有精緻衣物也非常適合使用。還能夠節省平常送洗衣物的次數，目前對於產品使用都非常滿意。



LG styler® 健康生活智慧宅

LG styler適合放置於居家各場域，美型設計更能滿足裝潢內嵌需求，提供全家人對於健康衣著的嚮往。



臥室內嵌 有效利用臥室空間

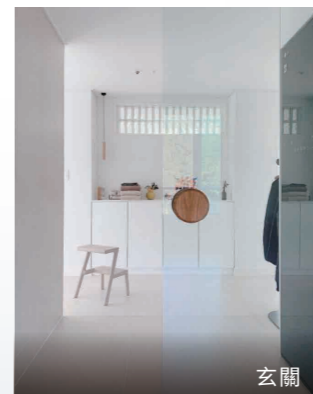
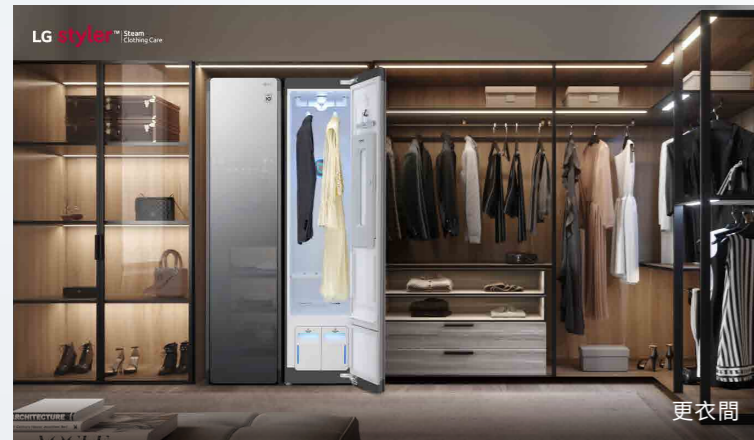


客廳內嵌 與居家裝潢融為一體

*安裝空間建議左右兩側保留2-3cm，後方保留5cm，上方保留2-3cm。

健康生活智慧宅」裝潢案例分享

嵌入式設計與系統家具自然搭配 結合，讓居家裝潢更具時尚品味。



安裝空間建議左右兩側保留2-3cm，後方保留5cm，上方保留2-3cm

LG styler[®] 商業環境空間應用

LG styler提供商業空間各場域多元應用，美型設計不但符合各種空間設計，更能夠提供每一位客人賓至如歸的衣物清新及衣物殺菌解決方案，為客人帶來最好最貼心的衣物服務體驗。



辦公室

LG styler可讓衣服隨時保持整齊時尚，外出或招待貴賓時，更體面更有自信。



餐廳

家人在用餐同時，將套裝或外套放入LG styler，可去除食物、香水或香菸的異味。



飯店

入住飯店的客人能夠卸下一身的疲累，將衣物放入LG styler中，就可輕鬆去除異味及灰塵，帶給旅客一個美好的旅程。



VIP室

機場或商務VIP室的會員在候機或商務行程時，LG styler可讓您隨時整裝待發。

*安裝空間建議左右兩側保留2-3cm，後方保留5cm，上方保留2-3cm。

產品規格表

省時

- ▶ 乾洗時間
- ▶ 燙衣時間
- ▶ 除臭時間

省錢

- ▶ 乾洗費用
- ▶ 除濕機選購費用

健康

- ▶ 延長衣物壽命
- ▶ 守護家人健康



B723MR
建議售價
NT\$**69,900**



E523MR
建議售價
NT\$**62,900**



E523FR
建議售價
NT\$**59,900**



E523IR
建議售價
NT\$**54,900**



E523WR
建議售價
NT\$**44,900**

| | | |
|---------------|-----------|------------------------|
| B723MR | 尺寸(寬x深x高) | 600mm x 605mm x 1960mm |
| | 淨重 | 105kg |
| | 最大容量 | 衣物x5、褲子x1 |

*嵌入式設計需與機器保留2公分空間

| | | |
|--|-----------|------------------------|
| E523MR E523FR E523IR E523WR | 尺寸(寬x深x高) | 445mm x 585mm x 1850mm |
| | 淨重 | 83kg |
| | 最大容量 | 衣物x3、褲子x1 |

*嵌入式設計需與機器保留2公分空間